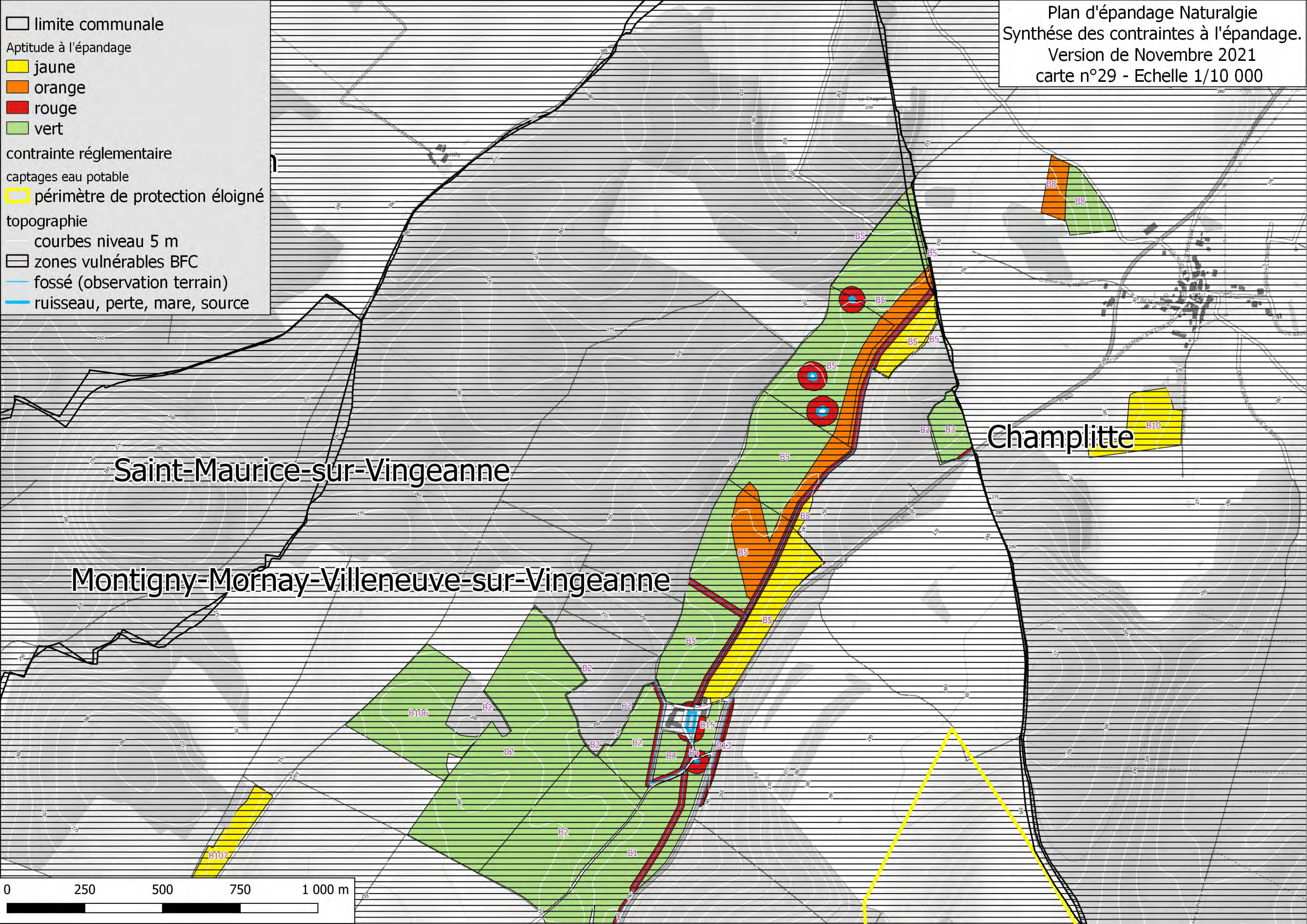


- limite communale
- Aptitude à l'épandage
- jaune
- orange
- rouge
- vert
- contrainte réglementaire
- captages eau potable
- périmètre de protection éloigné
- topographie
- courbes niveau 5 m
- ▭ zones vulnérables BFC
- fossé (observation terrain)
- ruisseau, perte, mare, source

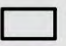
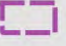
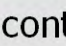
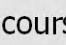

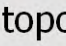

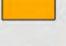
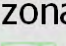
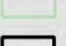
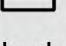


Saint-Maurice-sur-Vingeanne

Montigny-Mornay-Villeneuve-sur-Vingeanne

Champlitte

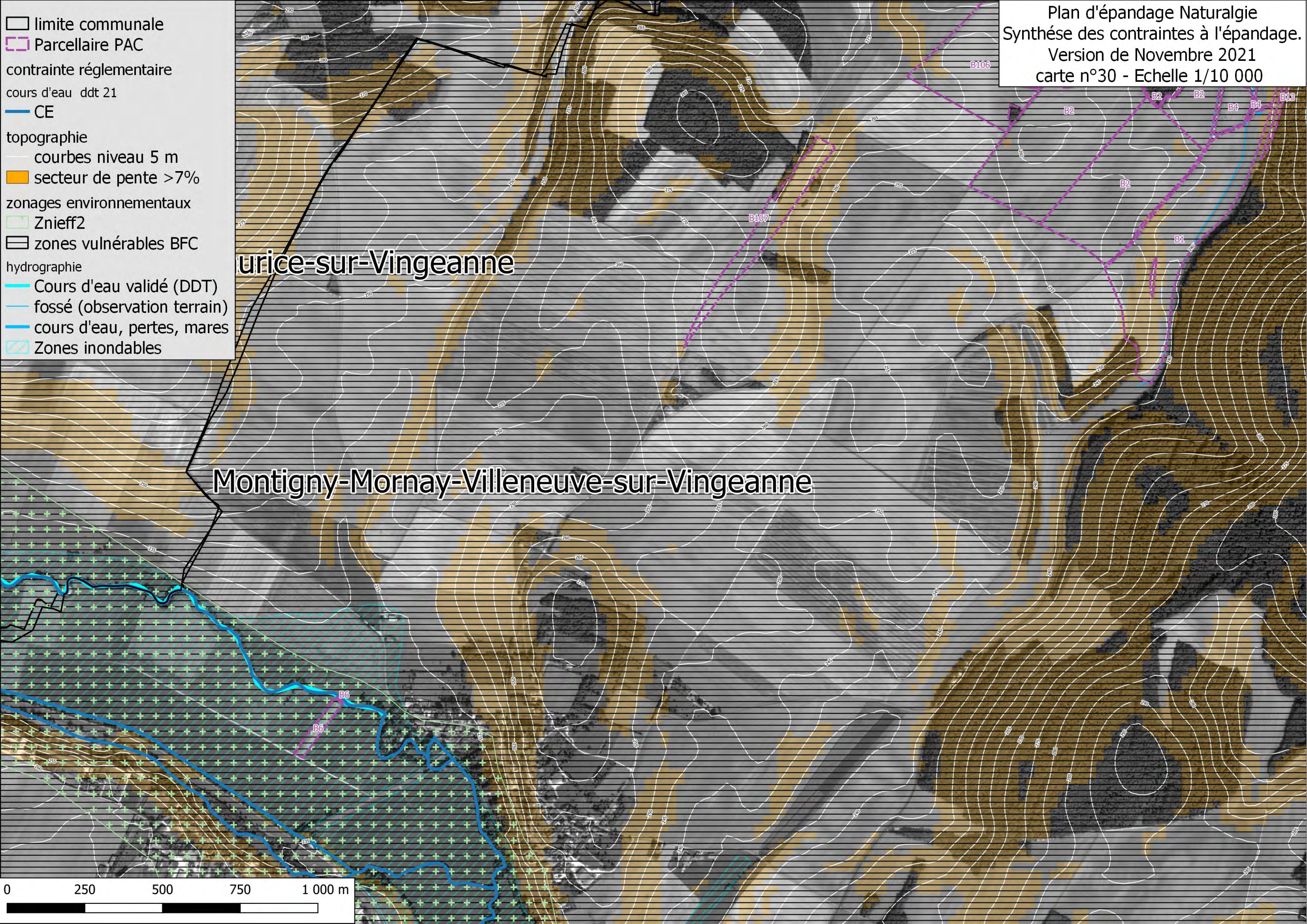
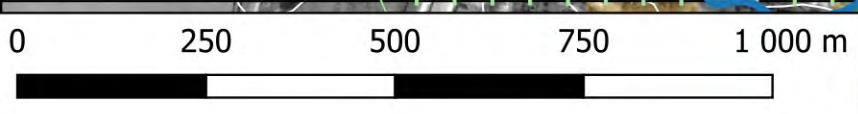


-  limite communale
-  Parcellaire PAC
- contrainte réglementaire
- cours d'eau ddt 21
-  CE
- topographie
-  courbes niveau 5 m
-  secteur de pente >7%
- zonages environnementaux
-  Znieff2
-  zones vulnérables BFC
- hydrographie
-  Cours d'eau validé (DDT)
-  fossé (observation terrain)
-  cours d'eau, pertes, mares
-  Zones inondables

Plan d'épandage Naturalgie
 Synthèse des contraintes à l'épandage.
 Version de Novembre 2021
 carte n°30 - Echelle 1/10 000

urice-sur-Vingeanne

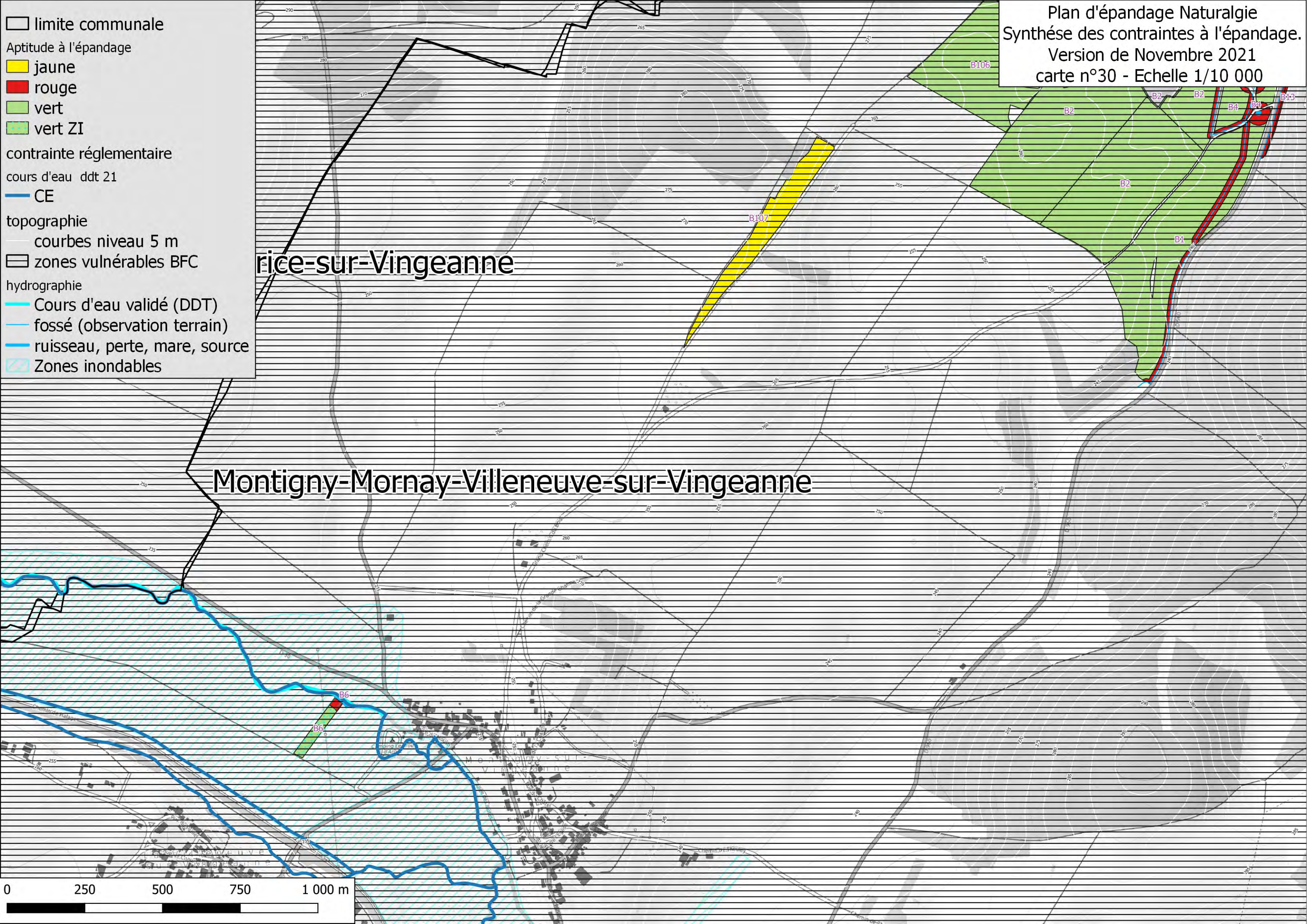
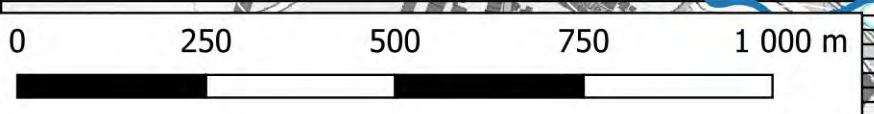
Montigny-Mornay-Villeneuve-sur-Vingeanne



- limite communale
- Aptitude à l'épandage
 - jaune
 - rouge
 - vert
 - vert ZI
- contrainte réglementaire
 - cours d'eau ddt 21
 - CE
- topographie
 - courbes niveau 5 m
 - zones vulnérables BFC
- hydrographie
 - Cours d'eau validé (DDT)
 - fossé (observation terrain)
 - ruisseau, perte, mare, source
 - Zones inondables

rice-sur-Vingeanne

Montigny-Mornay-Villeneuve-sur-Vingeanne



II.2 - Carte des parcelles avec numéro des ilots et des exploitants

Les ilots sont indiqués par un code (X00) où la lettre renvoie à l'exploitant et le chiffre à l'ilot.



Les aptitudes à l'épandage Significations

Type de sol	Critères de reconnaissance	Contraintes et stratégie d'épandage	Aptitude
Aéré Profond de Plateau (APP) Aéré Profond de Vallée (APV)	<u>Hydromorphie</u> : Nulle <u>Aération</u> : Forte <u>Texture</u> : Limono-argileuse <u>Profondeur</u> : > 50 cm en général <u>Charge en cailloux</u> : Faible	- Sols sains à bonne praticabilité - Faibles risques de ruissellement et de lessivage ↓ Epandage possible toute l'année	VERT
Modérément Hydromorphe de Plateau (MHP) Modérément Hydromorphe de Vallée (MHV)	<u>Hydromorphie</u> : Moyenne , Présence de tâches rouilles et grise vers 40 à 50 cm de profondeur <u>Aération</u> : Moyenne <u>Texture</u> : Limoneuse ou Argileuse <u>Profondeur</u> : > 50 cm en général <u>Charge en cailloux</u> : Faible	- Périodes d'engorgement faible - Conditions d'épandage délicates lors d'hivers humides - Risques de tassement et de ruissellement ↓ Epandage possible toute l'année sous réserve de bonne praticabilité en sortie d'hiver	VERT
Sols moyennement profond et sols sableux	<u>Texture</u> : sableuse ou Argilo-limoneuse <u>Profondeur</u> : hétérogène <u>Charge en cailloux</u> : Moyenne à nulle <u>Hydromorphie</u> : Nulle <u>Aération</u> : Forte à très forte perméabilité	- Risque de déficit hydrique estival - Risque moyen de lessivage hivernal ↓ Privilégier des épandages au plus près des besoins de la culture	VIOLET
Fortement Hydromorphe de Plateau (FHP) Fortement Hydromorphe de Vallée (FHV)	<u>Hydromorphie</u> : Forte , alternance de nombreuses tâches rouilles et grises dès la surface <u>Aération</u> : Faible, conditions d'asphyxie <u>Texture</u> : Limoneuse ou argileuse <u>Profondeur</u> : 35 à 50 cm en général <u>Charge en cailloux</u> : Faible	- Périodes d'engorgement longues - Faible activité du sol de l'automne au printemps - Risque d'entraînement des effluents par circulation latérale des eaux ↓ Privilégier des épandages allant du printemps au début de l'automne	ORANGE
Aéré Superficiel de Plateau (ASP) Aéré Superficiel de Vallée (ASV)	<u>Profondeur</u> : < 35 cm <u>Charge en cailloux</u> : Souvent importante <u>Texture</u> : Argilo-limoneuse calcaire ou très sableuse <u>Hydromorphie</u> : Nulle <u>Aération</u> : Très forte	- Risque élevé de lessivage hivernal du fait de la faible profondeur - Risque élevé de déficit hydrique estival ↓ Privilégier des épandages au plus près des besoins de la culture	JAUNE

Sol drainé (hachuré blanc - D) : Effluents liquides exclus sur sol nu l'hiver

Secteur inondable (pointillé bleu - ZI) : Epandage interdit si risque de crue (période hivernale)

Rouge : épandage interdit

II.3 - Tableau récapitulatif par îlots

Les tableaux suivants résument, par exploitation, l'aptitude des sols, les contraintes présentes, les surfaces exclues et enfin les surfaces épandables.

Tableau récapitulatif des aptitudes à l'épandage pour l'ensemble des exploitations :

Exploitations	Surface totale	Surface exclue	Surface étudiée	Aptitude rouge	Surface apte	Aptitude jaune	Aptitude jaune ZI	Aptitude orange	Orange draine	Aptitude orange ZI	Aptitude vert	Aptitude vert ZI
A - Paget Olivier	123.35	0.00	123.35	27.59	95.76	27.29	0.00	0.74	0.00	6.53	47.24	13.96
B - EARL Cornu	160.63	0.00	160.63	9.49	151.14	45.51	0.00	9.28	0.00	0.00	95.74	0.60
C - SCEA la Ferme	105.53	64.16	41.37	4.32	37.04	16.39	0.00	0.00	0.00	1.92	11.27	7.46
D - EARL Champs vivants	227.40	17.60	209.80	4.36	205.43	144.04	0.00	0.00	0.00	0.00	61.39	0.00
E - Faivre Picon Adrien	67.36	0.00	67.36	17.53	49.83	7.72	0.00	0.00	0.00	0.00	42.04	0.08
F - EARL Boyer	260.54	0.00	260.54	25.37	235.17	61.68	0.34	6.70	14.51	0.25	136.82	14.87
G -EARL Les Fontenottes	261.05	91.00	170.04	16.38	153.66	43.18	0.00	0.00	0.00	0.00	110.48	0.00
H - Petithuguenin Emmanuel	163.94	10.90	153.04	17.80	135.24	87.83	0.00	8.30	0.00	0.00	39.11	0.00
I - Petithuguenin Thierry	94.77	3.96	90.81	11.06	79.75	65.58	0.00	5.01	0.00	0.00	9.16	0.00
Total	1 464.57	187.63	1 276.94	133.91	1 143.03	499.22	0.34	30.03	14.51	8.70	553.25	36.97

Tableaux par exploitations :

Exploitation et n° exploitation	n° ilot	n° parcelle	commune	Zone Vulnérable	Aptitude	surface ha	catégorie de sol ou raison exclusion	zonages environnementaux	
Paget Olivier	A	1	1	Bonnay	Non	rouge	0.19	fosse (10 m)	rien
Paget Olivier	A	1	1	Bonnay	Non	vert	0.89	Modérément Hydromorphe de Plateau	rien
Paget Olivier	A	2	1	Bonnay	Non	rouge	0.26	fosse (10 m)	milieu humide CEN FC
Paget Olivier	A	2	1	Bonnay	Non	vert inondable	0.46	Aéré Profond de Vallée	milieu humide CEN FC
Paget Olivier	A	3	1	Voray-sur-l'Ognon	Non	rouge	0.09	fosse (10 m)	rien
Paget Olivier	A	3	1	Voray-sur-l'Ognon	Non	vert	3.98	Modérément Hydromorphe de Plateau	rien
Paget Olivier	A	4	1	Buthiers	Non	rouge	1.16	cours d'eau (35 m)	rien
Paget Olivier	A	4	1	Buthiers	Non	jaune	2.51	Aéré Superficiel de Plateau	rien
Paget Olivier	A	4	2	Buthiers	Non	rouge	0.16	non épandable(vergers)	rien
Paget Olivier	A	4	2	Buthiers	Non	rouge	1.03	tiers (50 m)	rien
Paget Olivier	A	4	2	Buthiers	Non	jaune	1.10	Aéré Superficiel de Plateau	rien
Paget Olivier	A	4	2	Buthiers	Non	rouge	1.91	cours d'eau (35 m)	rien
Paget Olivier	A	4	2	Buthiers	Non	vert	3.61	Aéré Profond de Plateau	rien
Paget Olivier	A	4	3	Buthiers	Non	rouge	1.32	tiers (50 m)	rien
Paget Olivier	A	4	3	Buthiers	Non	vert	1.63	Aéré Profond de Plateau	rien
Paget Olivier	A	4	4	Buthiers	Non	rouge	0.42	cours d'eau (35 m)	rien
Paget Olivier	A	4	5	Buthiers	Non	vert	0.25	Aéré Profond de Vallée	rien
Paget Olivier	A	4	5	Buthiers	Non	rouge	1.09	cours d'eau (35 m)	rien
Paget Olivier	A	4	5	Buthiers	Non	jaune	8.39	Aéré Superficiel de Plateau	rien
Paget Olivier	A	4	6	Buthiers	Non	rouge	0.94	cours d'eau (35 m)	rien
Paget Olivier	A	4	6	Buthiers	Non	vert	9.37	Aéré Profond de Plateau	rien
Paget Olivier	A	4	7	Buthiers	Non	rouge	0.26	cours d'eau (35 m)	rien
Paget Olivier	A	4	8	Buthiers	Non	rouge	0.31	cours d'eau (35 m)	rien
Paget Olivier	A	4	9	Buthiers	Non	rouge	0.11	tiers (50 m)	rien
Paget Olivier	A	5	1	Buthiers	Non	rouge	0.09	cours d'eau (35 m)	rien
Paget Olivier	A	5	1	Buthiers	Non	rouge	0.16	non épandable(boisement)	rien
Paget Olivier	A	5	1	Buthiers	Non	rouge	0.57	fosse (10 m)	rien
Paget Olivier	A	5	1	Buthiers	Non	jaune	0.84	Aéré Superficiel de Plateau	rien
Paget Olivier	A	5	1	Buthiers	Non	vert inondable	1.10	Modérément Hydromorphe de Vallée	rien
Paget Olivier	A	5	2	Buthiers	Non	rouge	0.16	fosse (10 m)	rien
Paget Olivier	A	5	3	Buthiers	Non	rouge	0.16	fosse (10 m)	rien
Paget Olivier	A	5	4	Buthiers	Non	rouge	0.02	non épandable(boisement)	milieu humide CEN FC
Paget Olivier	A	5	4	Buthiers	Non	vert inondable	0.23	Aéré Profond de Vallée	milieu humide CEN FC
Paget Olivier	A	5	4	Buthiers	Non	rouge	0.32	fosse (10 m)	milieu humide CEN FC
Paget Olivier	A	5	5	Buthiers	Non	rouge	0.13	fosse (10 m)	milieu humide CEN FC
Paget Olivier	A	5	5	Buthiers	Non	rouge	0.52	cours d'eau (35 m)	milieu humide CEN FC
Paget Olivier	A	5	5	Buthiers	Non	orange inondable	0.96	Fortement Hydromorphe de Vallée	milieu humide CEN FC
Paget Olivier	A	5	6	Buthiers	Non	rouge	0.02	fosse (10 m)	milieu humide CEN FC
Paget Olivier	A	5	6	Buthiers	Non	rouge	0.23	cours d'eau (35 m)	milieu humide CEN FC
Paget Olivier	A	5	6	Buthiers	Non	vert inondable	3.69	Modérément Hydromorphe de Vallée	milieu humide CEN FC
Paget Olivier	A	5	7	Buthiers	Non	rouge	0.33	fosse (10 m)	milieu humide CEN FC
Paget Olivier	A	5	7	Buthiers	Non	vert inondable	3.43	Modérément Hydromorphe de Vallée	milieu humide CEN FC

Exploitation et n° exploitation	n° ilot	n° parcelle	commune	Zone Vulnérable	Aptitude	surface ha	catégorie de sol ou raison exclusion	zonages environnementaux	
Paget Olivier	A	5	8	Buthiers	Non	rouge	0.02	fosse (10 m)	rien
Paget Olivier	A	5	8	Buthiers	Non	rouge	0.05	tiers (50 m)	rien
Paget Olivier	A	5	8	Buthiers	Non	rouge	0.18	cours d'eau (35 m)	rien
Paget Olivier	A	5	9	Buthiers	Non	rouge	0.17	fosse (10 m)	milieu humide CEN FC
Paget Olivier	A	5	9	Buthiers	Non	vert inondable	1.54	Modérément Hydromorphe de Vallée	milieu humide CEN FC
Paget Olivier	A	6	1	Buthiers	Non	rouge	0.61	tiers (50 m)	rien
Paget Olivier	A	7	1	Buthiers	Non	rouge	0.71	tiers (50 m)	rien
Paget Olivier	A	7	1	Buthiers	Non	vert	6.60	Aéré Profond de Plateau	rien
Paget Olivier	A	8	1	Buthiers	Non	rouge	0.07	fosse (10 m)	rien
Paget Olivier	A	8	1	Buthiers	Non	jaune	4.04	Aéré Superficiel de Plateau	rien
Paget Olivier	A	9	1	Buthiers	Non	rouge	0.60	vergers	rien
Paget Olivier	A	10	1	Buthiers	Non	rouge	0.08	cours d'eau (35 m)	rien
Paget Olivier	A	10	1	Buthiers	Non	jaune	0.19	Aéré Superficiel de Plateau	rien
Paget Olivier	A	11	1	Perrouse	Non	rouge	0.15	cours d'eau (35 m)	rien
Paget Olivier	A	11	1	Perrouse	Non	vert	0.43	Aéré Profond de Plateau	rien
Paget Olivier	A	11	2	Perrouse	Non	vert	0.16	Aéré Profond de Plateau	rien
Paget Olivier	A	11	2	Perrouse	Non	rouge	0.26	cours d'eau (35 m)	rien
Paget Olivier	A	11	3	Perrouse	Non	rouge	0.03	cours d'eau (35 m)	rien
Paget Olivier	A	12	1	Buthiers	Non	vert	0.18	Aéré Profond de Vallée	rien
Paget Olivier	A	12	1	Buthiers	Non	rouge	0.51	cours d'eau (35 m)	rien
Paget Olivier	A	12	1	Buthiers	Non	jaune	1.43	Aéré Superficiel de Plateau	rien
Paget Olivier	A	12	2	Buthiers	Non	rouge	0.20	cours d'eau (35 m)	rien
Paget Olivier	A	12	3	Buthiers	Non	rouge	0.51	cours d'eau (35 m)	rien
Paget Olivier	A	12	3	Buthiers	Non	jaune	1.45	Aéré Superficiel de Plateau	rien
Paget Olivier	A	13	1	Perrouse	Non	jaune	0.93	Aéré Superficiel de Plateau	rien
Paget Olivier	A	14	1	Cromary	Non	rouge	0.01	fosse (10 m)	rien
Paget Olivier	A	14	1	Cromary	Non	rouge	0.25	non épandable(friches)	rien
Paget Olivier	A	14	2	Cromary	Non	rouge	0.01	fosse (10 m)	milieu humide CEN FC
Paget Olivier	A	14	2	Cromary	Non	rouge	0.18	cours d'eau (35 m)	milieu humide CEN FC
Paget Olivier	A	14	2	Cromary	Non	vert inondable	1.60	Modérément Hydromorphe de Vallée	milieu humide CEN FC
Paget Olivier	A	14	3	Cromary	Non	rouge	0.05	cours d'eau (35 m)	milieu humide CEN FC
Paget Olivier	A	15	1	Buthiers	Non	rouge	0.41	cours d'eau (35 m)	rien
Paget Olivier	A	15	1	Buthiers	Non	rouge	0.46	fosse (10 m)	rien
Paget Olivier	A	15	1	Buthiers	Non	vert inondable	1.88	Aéré Profond de Vallée	rien
Paget Olivier	A	15	2	Buthiers	Non	vert inondable	0.03	Aéré Profond de Vallée	milieu humide CEN FC
Paget Olivier	A	15	2	Buthiers	Non	rouge	0.11	cours d'eau (35 m)	milieu humide CEN FC
Paget Olivier	A	15	2	Buthiers	Non	rouge	0.29	fosse (10 m)	milieu humide CEN FC
Paget Olivier	A	16	1	Voray-sur-l'Ognon	Non	rouge	0.21	fosse (10 m)	rien
Paget Olivier	A	16	1	Voray-sur-l'Ognon	Non	rouge	1.08	tiers (50 m)	rien
Paget Olivier	A	16	1	Voray-sur-l'Ognon	Non	vert	5.67	Aéré Profond de Plateau	rien
Paget Olivier	A	17	1	Voray-sur-l'Ognon	Non	rouge	0.09	fosse (10 m)	rien
Paget Olivier	A	17	1	Voray-sur-l'Ognon	Non	rouge	0.98	tiers (50 m)	rien
Paget Olivier	A	17	1	Voray-sur-l'Ognon	Non	vert	1.51	Aéré Profond de Plateau	rien

Exploitation et n° exploitation	n° ilot	n° parcelle	commune	Zone Vulnérable	Aptitude	surface ha	catégorie de sol ou raison exclusion	zonages environnementaux	
Paget Olivier	A	18	1	Voray-sur-l'Ognon	Non	rouge	0.12	non épandable(boisement)	milieu humide CEN FC
Paget Olivier	A	18	1	Voray-sur-l'Ognon	Non	rouge	2.20	fosse (10 m)	milieu humide CEN FC
Paget Olivier	A	18	1	Voray-sur-l'Ognon	Non	orange inondable	3.61	Fortement Hydromorphe de Vallée	milieu humide CEN FC
Paget Olivier	A	18	2	Voray-sur-l'Ognon	Non	rouge	0.57	fosse (10 m)	milieu humide CEN FC
Paget Olivier	A	19	1	Voray-sur-l'Ognon	Non	rouge	0.16	fosse (10 m)	rien
Paget Olivier	A	19	1	Voray-sur-l'Ognon	Non	rouge	0.61	tiers (50 m)	rien
Paget Olivier	A	19	1	Voray-sur-l'Ognon	Non	vert	1.21	Aéré Profond de Plateau	rien
Paget Olivier	A	20	1	Voray-sur-l'Ognon	Non	rouge	0.07	fosse (10 m)	rien
Paget Olivier	A	20	1	Voray-sur-l'Ognon	Non	jaune	0.61	Aéré Superficiel de Plateau	rien
Paget Olivier	A	21	1	Voray-sur-l'Ognon	Non	orange inondable	0.01	Fortement Hydromorphe de Vallée	milieu humide CEN FC
Paget Olivier	A	21	1	Voray-sur-l'Ognon	Non	rouge	0.18	fosse (10 m)	milieu humide CEN FC
Paget Olivier	A	21	2	Voray-sur-l'Ognon	Non	rouge	0.01	fosse (10 m)	milieu humide CEN FC
Paget Olivier	A	21	2	Voray-sur-l'Ognon	Non	rouge	0.07	tiers (50 m)	milieu humide CEN FC
Paget Olivier	A	21	2	Voray-sur-l'Ognon	Non	rouge	0.07	cours d'eau (35 m)	milieu humide CEN FC
Paget Olivier	A	21	3	Voray-sur-l'Ognon	Non	rouge	0.20	tiers (50 m)	milieu humide CEN FC
Paget Olivier	A	21	3	Voray-sur-l'Ognon	Non	rouge	0.24	cours d'eau (35 m)	milieu humide CEN FC
Paget Olivier	A	21	3	Voray-sur-l'Ognon	Non	rouge	0.25	fosse (10 m)	milieu humide CEN FC
Paget Olivier	A	21	3	Voray-sur-l'Ognon	Non	orange inondable	1.96	Fortement Hydromorphe de Vallée	milieu humide CEN FC
Paget Olivier	A	22	1	Voray-sur-l'Ognon	Non	rouge	0.53	non épandable(jardin)	rien
Paget Olivier	A	23	1	Buthiers	Non	jaune	1.60	Aéré Superficiel de Plateau	rien
Paget Olivier	A	24	1	La Malachère	Non	vert	1.91	Aéré Profond de Plateau	rien
Paget Olivier	A	25	1	La Malachère	Non	rouge	0.05	fosse (10 m)	rien
Paget Olivier	A	25	1	La Malachère	Non	vert	5.31	Aéré Profond de Plateau	rien
Paget Olivier	A	26	1	La Malachère	Non	rouge	0.92	tiers (50 m)	rien
Paget Olivier	A	27	1	Quenoche	Non	rouge	0.06	cours d'eau (35 m)	milieu humide CEN FC
Paget Olivier	A	27	2	Quenoche	Non	rouge	0.20	cours d'eau (35 m)	milieu humide CEN FC
Paget Olivier	A	27	2	Quenoche	Non	orange	0.74	Fortement Hydromorphe de Plateau	milieu humide CEN FC
Paget Olivier	A	29	1	Buthiers	Non	rouge	0.04	tiers (50 m)	rien
Paget Olivier	A	29	1	Buthiers	Non	rouge	0.63	non épandable(boisement)	rien
Paget Olivier	A	29	1	Buthiers	Non	jaune	0.65	Aéré Superficiel de Plateau	rien
Paget Olivier	A	29	1	Buthiers	Non	vert	4.54	Aéré Profond de Plateau	rien
Paget Olivier	A	31	1	Voray-sur-l'Ognon	Non	rouge	0.16	fosse (10 m)	rien
Paget Olivier	A	31	1	Voray-sur-l'Ognon	Non	jaune	3.53	Aéré Superficiel de Plateau	rien

Exploitation et n° exploitation	n° ilot	n° parcelle	commune	Zone Vulnérable	Aptitude	surface ha	catégorie de sol ou raison exclusion	zonages environnementaux	
EARL Cornu	B	1	1	Montigny-Mornay-Villeneuve-sur-Vingeanne	Oui	rouge	0.25	cours d'eau (35 m)	rien
EARL Cornu	B	1	1	Montigny-Mornay-Villeneuve-sur-Vingeanne	Oui	rouge	1.38	fosse (10 m)	rien
EARL Cornu	B	1	1	Montigny-Mornay-Villeneuve-sur-Vingeanne	Oui	vert	12.77	Aéré Profond de Plateau	rien
EARL Cornu	B	2	1	Montigny-Mornay-Villeneuve-sur-Vingeanne	Oui	rouge	0.35	fosse (10 m)	rien
EARL Cornu	B	2	1	Montigny-Mornay-Villeneuve-sur-Vingeanne	Oui	vert	3.47	Modérément Hydromorphe de Plateau	rien
EARL Cornu	B	2	2	Montigny-Mornay-Villeneuve-sur-Vingeanne	Oui	vert	12.80	Modérément Hydromorphe de Plateau	rien
EARL Cornu	B	2	3	Montigny-Mornay-Villeneuve-sur-Vingeanne	Oui	vert	21.52	Modérément Hydromorphe de Plateau	rien
EARL Cornu	B	2	4	Montigny-Mornay-Villeneuve-sur-Vingeanne	Oui	vert	0.22	Aéré Profond de Plateau	rien
EARL Cornu	B	2	5	Montigny-Mornay-Villeneuve-sur-Vingeanne	Oui	vert	0.06	Aéré Profond de Plateau	rien
EARL Cornu	B	2	6	Montigny-Mornay-Villeneuve-sur-Vingeanne	Oui	vert	0.13	Aéré Profond de Plateau	rien
EARL Cornu	B	2	7	Montigny-Mornay-Villeneuve-sur-Vingeanne	Oui	vert	0.02	Aéré Profond de Plateau	rien
EARL Cornu	B	3	1	Montigny-Mornay-Villeneuve-sur-Vingeanne	Oui	rouge	0.06	fosse (10 m)	rien
EARL Cornu	B	3	1	Montigny-Mornay-Villeneuve-sur-Vingeanne	Oui	vert	2.01	Aéré Profond de Plateau	rien
EARL Cornu	B	3	2	Montigny-Mornay-Villeneuve-sur-Vingeanne	Oui	vert	0.16	Aéré Profond de Plateau	rien
EARL Cornu	B	4	1	Montigny-Mornay-Villeneuve-sur-Vingeanne	Oui	rouge	0.05	cours d'eau (35 m)	rien
EARL Cornu	B	4	1	Montigny-Mornay-Villeneuve-sur-Vingeanne	Oui	rouge	0.06	fosse (10 m)	rien
EARL Cornu	B	4	2	Montigny-Mornay-Villeneuve-sur-Vingeanne	Oui	rouge	0.06	cours d'eau (35 m)	rien
EARL Cornu	B	4	2	Montigny-Mornay-Villeneuve-sur-Vingeanne	Oui	rouge	0.21	fosse (10 m)	rien
EARL Cornu	B	4	2	Montigny-Mornay-Villeneuve-sur-Vingeanne	Oui	vert	1.09	Modérément Hydromorphe de Plateau	rien
EARL Cornu	B	5	1	Montigny-Mornay-Villeneuve-sur-Vingeanne	Oui	orange	1.63	Fortement Hydromorphe de Plateau	mares
EARL Cornu	B	5	1	Montigny-Mornay-Villeneuve-sur-Vingeanne	Oui	rouge	1.66	cours d'eau (35 m)	mares
EARL Cornu	B	5	1	Montigny-Mornay-Villeneuve-sur-Vingeanne	Oui	vert	6.15	Aéré Profond de Plateau	mares
EARL Cornu	B	5	2	Montigny-Mornay-Villeneuve-sur-Vingeanne	Oui	jaune	0.19	Aéré Superficiel de Plateau	rien
EARL Cornu	B	5	3	Montigny-Mornay-Villeneuve-sur-Vingeanne	Oui	rouge	0.28	fosse (10 m)	rien
EARL Cornu	B	5	3	Montigny-Mornay-Villeneuve-sur-Vingeanne	Oui	orange	1.43	Fortement Hydromorphe de Plateau	rien
EARL Cornu	B	5	3	Montigny-Mornay-Villeneuve-sur-Vingeanne	Oui	vert	6.85	Aéré Profond de Plateau	rien
EARL Cornu	B	5	4	Montigny-Mornay-Villeneuve-sur-Vingeanne	Oui	orange	0.07	Fortement Hydromorphe de Plateau	rien
EARL Cornu	B	5	4	Montigny-Mornay-Villeneuve-sur-Vingeanne	Oui	vert	0.51	Aéré Profond de Plateau	rien
EARL Cornu	B	5	5	Montigny-Mornay-Villeneuve-sur-Vingeanne	Oui	rouge	0.01	cours d'eau (35 m)	rien
EARL Cornu	B	5	5	Montigny-Mornay-Villeneuve-sur-Vingeanne	Oui	rouge	0.43	fosse (10 m)	rien
EARL Cornu	B	5	5	Montigny-Mornay-Villeneuve-sur-Vingeanne	Oui	jaune	5.08	Aéré Superficiel de Plateau	rien
EARL Cornu	B	5	6	Montigny-Mornay-Villeneuve-sur-Vingeanne	Oui	rouge	0.06	cours d'eau (35 m)	rien
EARL Cornu	B	5	6	Montigny-Mornay-Villeneuve-sur-Vingeanne	Oui	rouge	0.53	fosse (10 m)	rien
EARL Cornu	B	5	6	Montigny-Mornay-Villeneuve-sur-Vingeanne	Oui	vert	5.54	Modérément Hydromorphe de Plateau	rien
EARL Cornu	B	5	7	Montigny-Mornay-Villeneuve-sur-Vingeanne	Oui	rouge	0.32	fosse (10 m)	rien
EARL Cornu	B	5	7	Montigny-Mornay-Villeneuve-sur-Vingeanne	Oui	jaune	1.81	Aéré Superficiel de Plateau	rien
EARL Cornu	B	5	8	Montigny-Mornay-Villeneuve-sur-Vingeanne	Oui	rouge	0.48	fosse (10 m)	rien
EARL Cornu	B	5	8	Montigny-Mornay-Villeneuve-sur-Vingeanne	Oui	orange	3.27	Fortement Hydromorphe de Plateau	rien
EARL Cornu	B	5	8	Montigny-Mornay-Villeneuve-sur-Vingeanne	Oui	vert	4.40	Modérément Hydromorphe de Plateau	rien
EARL Cornu	B	5	11	Montigny-Mornay-Villeneuve-sur-Vingeanne	Oui	vert	0.07	Aéré Profond de Plateau	rien
EARL Cornu	B	5	12	Montigny-Mornay-Villeneuve-sur-Vingeanne	Oui	rouge	0.24	cours d'eau (35 m)	mares
EARL Cornu	B	5	12	Montigny-Mornay-Villeneuve-sur-Vingeanne	Oui	rouge	1.24	fosse (10 m)	mares
EARL Cornu	B	5	12	Montigny-Mornay-Villeneuve-sur-Vingeanne	Oui	orange	1.61	Fortement Hydromorphe de Plateau	mares

Exploitation et n° exploitation	n° ilot	n° parcelle	commune	Zone Vulnérable	Aptitude	surface ha	catégorie de sol ou raison exclusion	zonages environnementaux	
EARL Cornu	B	5	12	Montigny-Mornay-Villeneuve-sur-Vingeanne	Oui	vert	5.80	Aéré Profond de Plateau	mares
EARL Cornu	B	5	13	Montigny-Mornay-Villeneuve-sur-Vingeanne	Oui	rouge	0.14	fosse (10 m)	rien
EARL Cornu	B	5	13	Montigny-Mornay-Villeneuve-sur-Vingeanne	Oui	jaune	0.32	Aéré Superficiel de Plateau	rien
EARL Cornu	B	6	1	Montigny-Mornay-Villeneuve-sur-Vingeanne	Oui	rouge	0.02	cours d'eau (35 m)	ZNIEFF 1 Vallée de la Vingeanne
EARL Cornu	B	6	2	Montigny-Mornay-Villeneuve-sur-Vingeanne	Oui	rouge	0.09	cours d'eau (35 m)	ZNIEFF 1 Vallée de la Vingeanne
EARL Cornu	B	6	2	Montigny-Mornay-Villeneuve-sur-Vingeanne	Oui	vert inondable	0.60	Aéré Profond de Vallée	ZNIEFF 1 Vallée de la Vingeanne
EARL Cornu	B	7	1	Champlitte	Oui	rouge	0.06	cours d'eau (35 m)	rien
EARL Cornu	B	7	1	Champlitte	Oui	jaune	7.28	Aéré Superficiel de Plateau	rien
EARL Cornu	B	8	1	Champlitte	Oui	orange	1.26	Fortement Hydromorphe de Plateau	rien
EARL Cornu	B	8	2	Champlitte	Oui	vert	2.30	Aéré Profond de Plateau	rien
EARL Cornu	B	9	1	Champlitte	Oui	jaune	9.97	Aéré Superficiel de Plateau	rien
EARL Cornu	B	9	2	Champlitte	Oui	jaune	3.35	Aéré Superficiel de Plateau	rien
EARL Cornu	B	10	1	Champlitte	Oui	jaune	3.56	Aéré Superficiel de Plateau	rien
EARL Cornu	B	11	1	Champlitte	Oui	rouge	0.01	tiers (50 m)	rien
EARL Cornu	B	11	1	Champlitte	Oui	rouge	0.13	fosse (10 m)	rien
EARL Cornu	B	11	1	Champlitte	Oui	jaune	0.70	Aéré Superficiel de Plateau	rien
EARL Cornu	B	11	2	Champlitte	Oui	rouge	0.10	tiers (50 m)	rien
EARL Cornu	B	12	1	Champlitte	Oui	rouge	0.02	fosse (10 m)	ZNIEFF 1 La Combe d'Amana
EARL Cornu	B	12	1	Champlitte	Oui	jaune	1.44	Aéré Superficiel de Plateau	ZNIEFF 1 La Combe d'Amana
EARL Cornu	B	13	1	Montigny-Mornay-Villeneuve-sur-Vingeanne	Oui	rouge	0.16	forme inadaptée	rien
EARL Cornu	B	13	1	Montigny-Mornay-Villeneuve-sur-Vingeanne	Oui	rouge	0.36	fosse (10 m)	rien
EARL Cornu	B	14	1	Champlitte	Oui	rouge	0.20	tiers (50 m)	rien
EARL Cornu	B	14	1	Champlitte	Oui	rouge	0.29	fosse (10 m)	rien
EARL Cornu	B	14	1	Champlitte	Oui	jaune	7.80	Aéré Superficiel de Plateau	rien
EARL Cornu	B	15	1	Montigny-Mornay-Villeneuve-sur-Vingeanne	Oui	rouge	0.01	fosse (10 m)	rien
EARL Cornu	B	15	1	Montigny-Mornay-Villeneuve-sur-Vingeanne	Oui	rouge	0.24	cours d'eau (35 m)	rien
EARL Cornu	B	15	1	Montigny-Mornay-Villeneuve-sur-Vingeanne	Oui	vert	0.70	Aéré Profond de Plateau	rien
EARL Cornu	B	106	1	Montigny-Mornay-Villeneuve-sur-Vingeanne	Oui	vert	9.17	Modérément Hydromorphe de Plateau	rien
EARL Cornu	B	107	1	Montigny-Mornay-Villeneuve-sur-Vingeanne	Oui	jaune	4.01	Aéré Superficiel de Plateau	rien

Exploitation et n° exploitation	n° ilot	n° parcelle	commune	Zone Vulnérable	Aptitude	surface ha	catégorie de sol ou raison exclusion	zonages environnementaux	
SCEA la Ferme	C	1	1	Thurey-le-Mont	Non	EXCLU	0.27	Plan d'épandage Erhard	rien
SCEA la Ferme	C	1	2	Thurey-le-Mont	Non	EXCLU	7.35	Plan d'épandage Erhard	rien
SCEA la Ferme	C	2	1	Thurey-le-Mont	Non	EXCLU	11.72	Plan d'épandage Erhard	rien
SCEA la Ferme	C	2	2	Thurey-le-Mont	Non	EXCLU	9.47	Plan d'épandage Erhard	rien
SCEA la Ferme	C	2	3	Thurey-le-Mont	Non	EXCLU	0.10	Plan d'épandage Erhard	rien
SCEA la Ferme	C	2	3	Thurey-le-Mont	Non	EXCLU	5.85	Plan d'épandage Erhard	rien
SCEA la Ferme	C	3	1	Thurey-le-Mont	Non	jaune	0.48	Aéré Superficiel de Plateau	rien
SCEA la Ferme	C	4	1	Thurey-le-Mont	Non	EXCLU	0.03	Plan d'épandage Erhard	rien
SCEA la Ferme	C	4	1	Thurey-le-Mont	Non	EXCLU	16.92	Plan d'épandage Erhard	rien
SCEA la Ferme	C	4	2	Thurey-le-Mont	Non	EXCLU	0.53	Plan d'épandage Erhard	rien
SCEA la Ferme	C	4	2	Thurey-le-Mont	Non	EXCLU	0.66	Plan d'épandage Erhard	rien
SCEA la Ferme	C	4	3	Thurey-le-Mont	Non	EXCLU	0.12	Plan d'épandage Erhard	rien
SCEA la Ferme	C	5	1	Thurey-le-Mont	Non	EXCLU	6.59	Plan d'épandage Erhard	rien
SCEA la Ferme	C	6	1	Thurey-le-Mont	Non	EXCLU	1.22	Plan d'épandage Erhard	rien
SCEA la Ferme	C	7	1	Cromary	Oui	vert	6.60	Aéré Profond de Plateau	rien
SCEA la Ferme	C	8	1	Cromary	Non	rouge	0.11	fosse (10 m)	rien
SCEA la Ferme	C	8	1	Cromary	Non	rouge	0.37	cours d'eau (35 m)	rien
SCEA la Ferme	C	8	1	Cromary	Non	vert	0.52	Modérément Hydromorphe de Plateau	rien
SCEA la Ferme	C	8	2	Cromary	Non	rouge	0.13	cours d'eau (35 m)	rien
SCEA la Ferme	C	8	2	Cromary	Non	jaune	1.87	Aéré Superficiel de Plateau	rien
SCEA la Ferme	C	8	2	Cromary	Non	vert	2.99	Modérément Hydromorphe de Plateau	rien
SCEA la Ferme	C	8	3	Cromary	Non	jaune	0.42	Aéré Superficiel de Plateau	rien
SCEA la Ferme	C	8	4	Cromary	Non	vert inondable	0.02	Modérément Hydromorphe de Vallée	milieu humide CEN FC
SCEA la Ferme	C	8	4	Cromary	Non	rouge	0.59	cours d'eau (35 m)	milieu humide CEN FC
SCEA la Ferme	C	8	6	Cromary	Non	rouge	1.79	cours d'eau (35 m)	milieu humide CEN FC
SCEA la Ferme	C	8	6	Cromary	Non	orange inondable	1.92	Fortement Hydromorphe de Vallée	milieu humide CEN FC
SCEA la Ferme	C	8	6	Cromary	Non	vert inondable	7.45	Modérément Hydromorphe de Vallée	milieu humide CEN FC
SCEA la Ferme	C	8	7	Cromary	Non	vert	0.08	Modérément Hydromorphe de Plateau	rien
SCEA la Ferme	C	8	7	Cromary	Non	rouge	0.12	cours d'eau (35 m)	rien
SCEA la Ferme	C	9	1	Perrouse	Non	rouge	0.11	fosse (10 m)	rien
SCEA la Ferme	C	9	1	Perrouse	Non	jaune	1.00	Aéré Superficiel de Plateau	rien
SCEA la Ferme	C	10	1	Thurey-le-Mont	Non	rouge	0.37	tiers (50 m)	rien
SCEA la Ferme	C	10	1	Thurey-le-Mont	Non	jaune	8.45	Aéré Superficiel de Plateau	rien
SCEA la Ferme	C	11	1	Thurey-le-Mont	Non	EXCLU	3.35	Plan d'épandage Erhard	rien
SCEA la Ferme	C	12	1	Thurey-le-Mont	Non	jaune	0.29	Aéré Superficiel de Plateau	rien
SCEA la Ferme	C	12	1	Thurey-le-Mont	Non	rouge	0.73	tiers (50 m)	rien
SCEA la Ferme	C	13	1	Thurey-le-Mont	Non	jaune	0.27	Aéré Superficiel de Plateau	rien
SCEA la Ferme	C	14	1	Thurey-le-Mont	Non	vert	0.21	Aéré Profond de Plateau	rien
SCEA la Ferme	C	14	2	Thurey-le-Mont	Non	vert	0.87	Aéré Profond de Plateau	rien
SCEA la Ferme	C	15	1	Thurey-le-Mont	Non	jaune	1.98	Aéré Superficiel de Plateau	rien
SCEA la Ferme	C	16	1	Thurey-le-Mont	Non	jaune	0.13	Aéré Superficiel de Plateau	rien
SCEA la Ferme	C	16	2	Thurey-le-Mont	Non	jaune	1.50	Aéré Superficiel de Plateau	rien

Exploitation et n° exploitation	n° ilot	n° parcelle	commune	Zone Vulnérable	Aptitude	surface ha	catégorie de sol ou raison exclusion	zonages environnementaux	
EARL Champs vivants	D	3	1	Gézier-et-Fontenelay	Oui	rouge	0.18	tiers (50 m)	ZNIEFF 2 Monts de Gy
EARL Champs vivants	D	3	1	Gézier-et-Fontenelay	Oui	jaune	2.38	Aéré Superficiel de Plateau	ZNIEFF 2 Monts de Gy
EARL Champs vivants	D	4	1	Gézier-et-Fontenelay	Oui	jaune	3.68	Aéré Superficiel de Plateau	ZNIEFF 2 Monts de Gy
EARL Champs vivants	D	5	1	Gézier-et-Fontenelay	Oui	vert	0.79	Aéré Profond de Plateau	ZNIEFF 2 Monts de Gy
EARL Champs vivants	D	6	1	Gézier-et-Fontenelay	Oui	jaune	20.21	Aéré Superficiel de Plateau	ZNIEFF 2 Monts de Gy
EARL Champs vivants	D	7	1	Gézier-et-Fontenelay	Oui	jaune	24.45	Aéré Superficiel de Plateau	rien
EARL Champs vivants	D	8	1	Gézier-et-Fontenelay	Oui	rouge	0.07	tiers (50 m)	rien
EARL Champs vivants	D	8	1	Gézier-et-Fontenelay	Oui	jaune	28.75	Aéré Superficiel de Plateau	rien
EARL Champs vivants	D	8	2	Gézier-et-Fontenelay	Oui	jaune	0.12	Aéré Superficiel de Plateau	rien
EARL Champs vivants	D	8	2	Gézier-et-Fontenelay	Oui	rouge	0.42	tiers (50 m)	rien
EARL Champs vivants	D	10	1	Gézier-et-Fontenelay	Oui	jaune	0.28	Aéré Superficiel de Plateau	rien
EARL Champs vivants	D	10	2	Gézier-et-Fontenelay	Oui	jaune	0.16	Aéré Superficiel de Plateau	rien
EARL Champs vivants	D	10	3	Gézier-et-Fontenelay	Oui	jaune	0.70	Aéré Superficiel de Plateau	rien
EARL Champs vivants	D	10	4	Gézier-et-Fontenelay	Oui	rouge	0.82	tiers (50 m)	rien
EARL Champs vivants	D	10	4	Gézier-et-Fontenelay	Oui	jaune	24.14	Aéré Superficiel de Plateau	rien
EARL Champs vivants	D	11	1	Gézier-et-Fontenelay	Oui	vert	5.52	Aéré Profond de Plateau	rien
EARL Champs vivants	D	12	1	Gézier-et-Fontenelay	Oui	vert	6.28	Aéré Profond de Plateau	rien
EARL Champs vivants	D	13	1	Gézier-et-Fontenelay	Oui	vert	4.37	Aéré Profond de Plateau	rien
EARL Champs vivants	D	15	1	Etuz	Oui	vert	1.70	Modérément Hydromorphe de Plateau	rien
EARL Champs vivants	D	16	1	Gézier-et-Fontenelay	Oui	vert	4.05	Modérément Hydromorphe de Plateau	rien
EARL Champs vivants	D	16	2	Gézier-et-Fontenelay	Oui	vert	4.84	Modérément Hydromorphe de Plateau	rien
EARL Champs vivants	D	16	4	Gézier-et-Fontenelay	Oui	vert	0.53	Modérément Hydromorphe de Plateau	rien
EARL Champs vivants	D	17	1	Gézier-et-Fontenelay	Oui	jaune	14.47	Aéré Superficiel de Plateau	rien
EARL Champs vivants	D	18	1	Gézier-et-Fontenelay	Oui	jaune	0.91	Aéré Superficiel de Plateau	rien
EARL Champs vivants	D	19	1	Gézier-et-Fontenelay	Oui	vert	12.60	Aéré Profond de Plateau	rien
EARL Champs vivants	D	20	3	Gézier-et-Fontenelay	Oui	rouge	0.38	tiers (50 m)	rien
EARL Champs vivants	D	20	3	Gézier-et-Fontenelay	Oui	vert	1.88	Aéré Profond de Plateau	rien
EARL Champs vivants	D	23	1	Gézier-et-Fontenelay	Oui	rouge	0.66	tiers (50 m)	ZNIEFF 2 Monts de Gy
EARL Champs vivants	D	23	1	Gézier-et-Fontenelay	Oui	jaune	1.40	Aéré Superficiel de Plateau	ZNIEFF 2 Monts de Gy
EARL Champs vivants	D	23	2	Gézier-et-Fontenelay	Oui	jaune	4.14	Aéré Superficiel de Plateau	ZNIEFF 2 Monts de Gy
EARL Champs vivants	D	24	1	Gézier-et-Fontenelay	Oui	vert	9.55	Aéré Profond de Plateau	ZNIEFF 2 Monts de Gy
EARL Champs vivants	D	25	1	Pin	Oui	rouge	0.02	tiers (50 m)	rien
EARL Champs vivants	D	25	1	Pin	Oui	rouge	0.08	fosse (10 m)	rien
EARL Champs vivants	D	25	1	Pin	Oui	rouge	0.72	cours d'eau (35 m)	rien
EARL Champs vivants	D	25	1	Pin	Oui	jaune	1.53	Aéré Superficiel de Plateau	rien
EARL Champs vivants	D	25	1	Pin	Oui	vert	2.05	Modérément Hydromorphe de Vallée	rien
EARL Champs vivants	D	26	1	Bucey-lès-Gy	Oui	rouge	0.40	tiers (50 m)	ZNIEFF 2 Monts de Gy
EARL Champs vivants	D	26	1	Bucey-lès-Gy	Oui	vert	7.24	Aéré Profond de Plateau	ZNIEFF 2 Monts de Gy
EARL Champs vivants	D	28	1	Melin	Oui	EXCLU	0.15	tiers (50 m)	rien
EARL Champs vivants	D	28	1	Melin	Oui	EXCLU	17.45	Parcelle isolée trop éloignée	rien
EARL Champs vivants	D	30	3	Gézier-et-Fontenelay	Oui	rouge	0.22	non épandable(boisement)	ZNIEFF 2 Monts de Gy
EARL Champs vivants	D	30	3	Gézier-et-Fontenelay	Oui	rouge	0.39	tiers (50 m)	ZNIEFF 2 Monts de Gy
EARL Champs vivants	D	30	3	Gézier-et-Fontenelay	Oui	jaune	16.72	Aéré Superficiel de Plateau	ZNIEFF 2 Monts de Gy

Exploitation et n° exploitation	n° ilot	n° parcelle	commune	Zone Vulnérable	Aptitude	surface ha	catégorie de sol ou raison exclusion	zonages environnementaux	
Faivre Picon Adrien	E	1	1	Vieilley	Non	rouge	0.09	tiers (50 m)	rien
Faivre Picon Adrien	E	1	1	Vieilley	Non	rouge	1.20	cours d'eau (35 m)	rien
Faivre Picon Adrien	E	1	1	Vieilley	Non	vert	1.53	Aéré Profond de Plateau	rien
Faivre Picon Adrien	E	1	2	Vieilley	Non	rouge	1.52	cours d'eau (35 m)	rien
Faivre Picon Adrien	E	1	2	Vieilley	Non	vert	4.93	Aéré Profond de Plateau	rien
Faivre Picon Adrien	E	1	5	Vieilley	Non	rouge	0.16	cours d'eau (35 m)	rien
Faivre Picon Adrien	E	1	6	Vieilley	Non	rouge	0.02	tiers (50 m)	rien
Faivre Picon Adrien	E	1	6	Vieilley	Non	rouge	0.07	cours d'eau (35 m)	rien
Faivre Picon Adrien	E	2	1	Vieilley	Non	vert	5.96	Aéré Profond de Plateau	rien
Faivre Picon Adrien	E	3	1	Vieilley	Non	rouge	0.24	tiers (50 m)	rien
Faivre Picon Adrien	E	3	1	Vieilley	Non	vert	6.69	Aéré Profond de Plateau	rien
Faivre Picon Adrien	E	4	1	Vieilley	Non	vert inondable	0.08	Aéré Profond de Plateau	rien
Faivre Picon Adrien	E	4	1	Vieilley	Non	rouge	0.31	cours d'eau (35 m)	rien
Faivre Picon Adrien	E	4	1	Vieilley	Non	vert	14.62	Aéré Profond de Plateau	rien
Faivre Picon Adrien	E	4	4	Vieilley	Non	vert	0.14	Aéré Profond de Plateau	rien
Faivre Picon Adrien	E	4	4	Vieilley	Non	rouge	0.15	cours d'eau (35 m)	rien
Faivre Picon Adrien	E	5	1	Vieilley	Non	vert	2.28	Aéré Profond de Plateau	rien
Faivre Picon Adrien	E	6	1	Vieilley	Non	jaune	5.16	Aéré Superficiel de Plateau	rien
Faivre Picon Adrien	E	7	1	Vieilley	Non	rouge	1.03	captage (50 m)	PPI et PPR Marotte source du Ceuil, ZNIEFF 1 Forêt de Chailluz
Faivre Picon Adrien	E	7	1	Vieilley	Non	jaune	2.55	Aéré Superficiel de Plateau	PPI et PPR Marotte source du Ceuil, ZNIEFF 1 Forêt de Chailluz
Faivre Picon Adrien	E	7	1	Vieilley	Non	rouge	11.08	PPR captage	PPI et PPR Marotte source du Ceuil, ZNIEFF 1 Forêt de Chailluz
Faivre Picon Adrien	E	8	1	Vieilley	Non	rouge	0.35	tiers (50 m)	rien
Faivre Picon Adrien	E	8	1	Vieilley	Non	rouge	0.97	cours d'eau (35 m)	rien
Faivre Picon Adrien	E	8	1	Vieilley	Non	vert	5.88	Aéré Profond de Plateau	rien
Faivre Picon Adrien	E	13	1	Vieilley	Non	rouge	0.07	tiers (50 m)	milieu humide CEN FC
Faivre Picon Adrien	E	13	1	Vieilley	Non	rouge	0.28	non épandable(boisement)	milieu humide CEN FC

Exploitation et n° exploitation	n° ilot	n° parcelle	commune	Zone Vulnérable	Aptitude	surface ha	catégorie de sol ou raison exclusion	zonages environnementaux	
EARL Boyer	F	1	1	Grandville-et-le-Perrenot	Oui	rouge	0.13	cours d'eau (35 m)	rien
EARL Boyer	F	1	3	Grandville-et-le-Perrenot	Oui	rouge	0.59	cours d'eau (35 m)	rien
EARL Boyer	F	1	3	Grandville-et-le-Perrenot	Oui	vert	2.21	Modérément Hydromorphe de Plateau	rien
EARL Boyer	F	2	1	Recologne-lès-Rioz	Oui	rouge	0.33	fosse (10 m)	rien
EARL Boyer	F	2	1	Recologne-lès-Rioz	Oui	vert	1.11	Aéré Profond de Plateau	rien
EARL Boyer	F	3	1	Fondremand	Oui	vert	0.75	Modérément Hydromorphe de Plateau	rien
EARL Boyer	F	3	2	Fondremand	Oui	vert	7.93	Modérément Hydromorphe de Plateau	rien
EARL Boyer	F	4	1	Fondremand	Oui	vert	3.36	Aéré Profond de Plateau	rien
EARL Boyer	F	6	1	Grandville-et-le-Perrenot	Oui	vert	0.07	Modérément Hydromorphe de Plateau	rien
EARL Boyer	F	6	1	Grandville-et-le-Perrenot	Oui	rouge	0.10	cours d'eau (35 m)	rien
EARL Boyer	F	6	2	Grandville-et-le-Perrenot	Oui	rouge	0.18	cours d'eau (35 m)	rien
EARL Boyer	F	6	4	Grandville-et-le-Perrenot	Oui	rouge	1.08	cours d'eau (35 m)	rien
EARL Boyer	F	6	4	Grandville-et-le-Perrenot	Oui	vert	15.68	Modérément Hydromorphe de Plateau	rien
EARL Boyer	F	7	1	Grandville-et-le-Perrenot	Oui	rouge	0.23	fosse (10 m)	rien
EARL Boyer	F	7	1	Grandville-et-le-Perrenot	Oui	rouge	1.10	tiers (50 m)	rien
EARL Boyer	F	7	2	Grandville-et-le-Perrenot	Oui	rouge	0.06	fosse (10 m)	rien
EARL Boyer	F	7	2	Grandville-et-le-Perrenot	Oui	rouge	0.21	tiers (50 m)	rien
EARL Boyer	F	8	1	Grandville-et-le-Perrenot	Oui	jaune	3.55	Aéré Superficiel de Plateau	rien
EARL Boyer	F	9	1	Grandville-et-le-Perrenot	Oui	rouge	0.23	tiers (50 m)	rien
EARL Boyer	F	9	1	Grandville-et-le-Perrenot	Oui	vert	0.38	Modérément Hydromorphe de Vallée	rien
EARL Boyer	F	9	1	Grandville-et-le-Perrenot	Oui	rouge	0.44	cours d'eau (35 m)	rien
EARL Boyer	F	9	2	Grandville-et-le-Perrenot	Oui	rouge	0.20	fosse (10 m)	rien
EARL Boyer	F	9	2	Grandville-et-le-Perrenot	Oui	rouge	0.31	tiers (50 m)	rien
EARL Boyer	F	9	2	Grandville-et-le-Perrenot	Oui	jaune	0.80	Aéré Superficiel de Plateau	rien
EARL Boyer	F	9	2	Grandville-et-le-Perrenot	Oui	rouge	1.35	cours d'eau (35 m)	rien
EARL Boyer	F	9	2	Grandville-et-le-Perrenot	Oui	vert	3.87	Modérément Hydromorphe de Vallée	rien
EARL Boyer	F	10	1	Maizières	Oui	rouge	0.76	cours d'eau (35 m)	rien
EARL Boyer	F	10	1	Maizières	Oui	orange draine	4.16	Fortement Hydromorphe de Plateau	rien
EARL Boyer	F	10	3	Maizières	Oui	rouge	0.14	cours d'eau (35 m)	rien
EARL Boyer	F	12	1	Maizières	Oui	rouge	0.38	cours d'eau (35 m)	rien
EARL Boyer	F	12	1	Maizières	Oui	jaune	2.65	Aéré Superficiel de Plateau	rien
EARL Boyer	F	12	2	Maizières	Oui	rouge	0.07	cours d'eau (35 m)	rien
EARL Boyer	F	13	1	Neuveville-lès-la-Charité	Oui	rouge	0.01	fosse (10 m)	rien
EARL Boyer	F	13	1	Neuveville-lès-la-Charité	Oui	vert	0.05	Aéré Profond de Vallée	rien
EARL Boyer	F	13	1	Neuveville-lès-la-Charité	Oui	rouge	0.06	cours d'eau (35 m)	rien
EARL Boyer	F	13	2	Neuveville-lès-la-Charité	Oui	rouge	0.44	cours d'eau (35 m)	milieu humide CEN FC
EARL Boyer	F	13	2	Neuveville-lès-la-Charité	Oui	vert	0.74	Aéré Profond de Vallée	milieu humide CEN FC
EARL Boyer	F	14	1	Recologne-lès-Rioz	Oui	jaune	2.40	Aéré Superficiel de Plateau	rien
EARL Boyer	F	15	1	Recologne-lès-Rioz	Oui	jaune	5.24	Aéré Superficiel de Plateau	rien
EARL Boyer	F	16	1	Recologne-lès-Rioz	Oui	vert	4.05	Modérément Hydromorphe de Plateau	rien
EARL Boyer	F	17	3	Recologne-lès-Rioz	Oui	rouge	0.04	fosse (10 m)	ZNIEFF 2 Monts de Gy
EARL Boyer	F	17	3	Recologne-lès-Rioz	Oui	jaune	4.26	Aéré Superficiel de Plateau	ZNIEFF 2 Monts de Gy
EARL Boyer	F	18	1	Recologne-lès-Rioz	Oui	vert	6.45	Aéré Profond de Plateau	rien

Exploitation et n° exploitation	n° ilot	n° parcelle	commune	Zone Vulnérable	Aptitude	surface ha	catégorie de sol ou raison exclusion	zonages environnementaux	
EARL Boyer	F	19	1	Recologne-lès-Rioz	Oui	jaune	0.48	Aéré Superficiel de Plateau	rien
EARL Boyer	F	20	1	Recologne-lès-Rioz	Oui	jaune	1.43	Aéré Superficiel de Plateau	rien
EARL Boyer	F	21	1	Recologne-lès-Rioz	Oui	jaune	0.95	Aéré Superficiel de Plateau	rien
EARL Boyer	F	21	2	Recologne-lès-Rioz	Oui	jaune	0.34	Aéré Superficiel de Plateau	rien
EARL Boyer	F	22	1	Recologne-lès-Rioz	Oui	vert	0.91	Aéré Profond de Plateau	rien
EARL Boyer	F	23	1	Recologne-lès-Rioz	Oui	vert	4.82	Aéré Profond de Plateau	rien
EARL Boyer	F	23	1	Recologne-lès-Rioz	Oui	jaune	10.66	Aéré Superficiel de Plateau	rien
EARL Boyer	F	23	2	Recologne-lès-Rioz	Oui	vert	4.67	Modérément Hydromorphe de Plateau	rien
EARL Boyer	F	23	3	Recologne-lès-Rioz	Oui	rouge	0.11	fosse (10 m)	rien
EARL Boyer	F	23	3	Recologne-lès-Rioz	Oui	rouge	0.20	tiers (50 m)	rien
EARL Boyer	F	23	3	Recologne-lès-Rioz	Oui	vert	6.83	Modérément Hydromorphe de Plateau	rien
EARL Boyer	F	24	1	Recologne-lès-Rioz	Oui	jaune	8.30	Aéré Superficiel de Plateau	rien
EARL Boyer	F	25	1	Recologne-lès-Rioz	Oui	vert	1.00	Modérément Hydromorphe de Plateau	rien
EARL Boyer	F	26	1	Recologne-lès-Rioz	Oui	vert	8.72	Modérément Hydromorphe de Plateau	rien
EARL Boyer	F	27	1	Recologne-lès-Rioz	Oui	rouge	1.28	Surface non épandable (paddocks)	rien
EARL Boyer	F	28	1	Fondremand	Oui	jaune	2.50	Aéré Superficiel de Plateau	rien
EARL Boyer	F	29	1	Recologne-lès-Rioz	Oui	vert	0.54	Aéré Profond de Plateau	rien
EARL Boyer	F	31	1	Grandvelle-et-le-Perrenot	Oui	orange draine	10.36	Fortement Hydromorphe de Plateau	rien
EARL Boyer	F	32	1	Aulx-lès-Cromary	Oui	rouge	0.08	cours d'eau (35 m)	rien
EARL Boyer	F	32	1	Aulx-lès-Cromary	Oui	vert inondable	0.79	Modérément Hydromorphe de Vallée	rien
EARL Boyer	F	32	2	Aulx-lès-Cromary	Oui	rouge	0.26	non épandable(boisement)	milieu humide CEN FC
EARL Boyer	F	32	2	Aulx-lès-Cromary	Oui	rouge	0.35	tiers (50 m)	milieu humide CEN FC
EARL Boyer	F	32	2	Aulx-lès-Cromary	Oui	rouge	0.79	fosse (10 m)	milieu humide CEN FC
EARL Boyer	F	32	2	Aulx-lès-Cromary	Oui	rouge	2.39	cours d'eau (35 m)	milieu humide CEN FC
EARL Boyer	F	32	2	Aulx-lès-Cromary	Oui	vert inondable	8.71	Modérément Hydromorphe de Vallée	milieu humide CEN FC
EARL Boyer	F	32	5	Aulx-lès-Cromary	Oui	rouge	0.10	cours d'eau (35 m)	milieu humide CEN FC
EARL Boyer	F	32	5	Aulx-lès-Cromary	Oui	orange inondable	0.25	Fortement Hydromorphe de Vallée	milieu humide CEN FC
EARL Boyer	F	32	6	Aulx-lès-Cromary	Oui	vert inondable	0.04	Modérément Hydromorphe de Vallée	milieu humide CEN FC
EARL Boyer	F	32	6	Aulx-lès-Cromary	Oui	rouge	0.27	non épandable(boisement)	milieu humide CEN FC
EARL Boyer	F	32	6	Aulx-lès-Cromary	Oui	rouge	1.18	cours d'eau (35 m)	milieu humide CEN FC
EARL Boyer	F	32	7	Aulx-lès-Cromary	Oui	jaune inondable	0.34	Aéré Superficiel de Plateau	milieu humide CEN FC
EARL Boyer	F	32	7	Aulx-lès-Cromary	Oui	rouge	0.41	tiers (50 m)	milieu humide CEN FC
EARL Boyer	F	32	7	Aulx-lès-Cromary	Oui	rouge	1.07	fosse (10 m)	milieu humide CEN FC
EARL Boyer	F	32	7	Aulx-lès-Cromary	Oui	rouge	2.45	cours d'eau (35 m)	milieu humide CEN FC
EARL Boyer	F	32	7	Aulx-lès-Cromary	Oui	vert inondable	3.19	Modérément Hydromorphe de Vallée	milieu humide CEN FC
EARL Boyer	F	33	1	Aulx-lès-Cromary	Oui	vert inondable	0.27	Modérément Hydromorphe de Plateau	milieu humide CEN FC
EARL Boyer	F	33	1	Aulx-lès-Cromary	Oui	rouge	0.39	fosse (10 m)	milieu humide CEN FC
EARL Boyer	F	33	1	Aulx-lès-Cromary	Oui	jaune	0.50	Aéré Superficiel de Plateau	milieu humide CEN FC
EARL Boyer	F	33	1	Aulx-lès-Cromary	Oui	vert	1.04	Aéré Profond de Plateau	milieu humide CEN FC
EARL Boyer	F	33	1	Aulx-lès-Cromary	Oui	rouge	1.97	cours d'eau (35 m)	milieu humide CEN FC
EARL Boyer	F	33	1	Aulx-lès-Cromary	Oui	orange	2.64	Fortement Hydromorphe de Plateau	milieu humide CEN FC
EARL Boyer	F	33	1	Aulx-lès-Cromary	Oui	vert	34.42	Modérément Hydromorphe de Plateau	milieu humide CEN FC
EARL Boyer	F	33	3	Aulx-lès-Cromary	Oui	vert	0.04	Modérément Hydromorphe de Plateau	milieu humide CEN FC

Exploitation et n° exploitation	n° ilot	n° parcelle	commune	Zone Vulnérable	Aptitude	surface ha	catégorie de sol ou raison exclusion	zonages environnementaux	
EARL Boyer	F	33	3	Aulx-lès-Cromary	Oui	vert inondable	0.07	Modérément Hydromorphe de Plateau	milieu humide CEN FC
EARL Boyer	F	33	3	Aulx-lès-Cromary	Oui	rouge	0.11	cours d'eau (35 m)	milieu humide CEN FC
EARL Boyer	F	33	4	Aulx-lès-Cromary	Oui	rouge	0.05	cours d'eau (35 m)	milieu humide CEN FC
EARL Boyer	F	34	1	Aulx-lès-Cromary	Oui	rouge	0.23	cours d'eau (35 m)	milieu humide CEN FC
EARL Boyer	F	34	1	Aulx-lès-Cromary	Oui	vert inondable	0.37	Aéré Profond de Plateau	milieu humide CEN FC
EARL Boyer	F	35	1	Fondremand	Oui	vert	1.53	Aéré Profond de Plateau	rien
EARL Boyer	F	36	1	Fondremand	Oui	jaune	0.46	Aéré Superficiel de Plateau	rien
EARL Boyer	F	37	1	Recologne-lès-Rioz	Oui	rouge	0.03	fosse (10 m)	rien
EARL Boyer	F	37	1	Recologne-lès-Rioz	Oui	rouge	0.18	tiers (50 m)	rien
EARL Boyer	F	37	1	Recologne-lès-Rioz	Oui	vert	0.20	Modérément Hydromorphe de Plateau	rien
EARL Boyer	F	38	1	Recologne-lès-Rioz	Oui	rouge	0.34	tiers (50 m)	rien
EARL Boyer	F	38	1	Recologne-lès-Rioz	Oui	vert	2.05	Aéré Profond de Plateau	rien
EARL Boyer	F	40	1	Recologne-lès-Rioz	Oui	vert	0.62	Aéré Profond de Plateau	rien
EARL Boyer	F	41	1	Grandvelle-et-le-Perrenot	Oui	vert	10.33	Modérément Hydromorphe de Plateau	rien
EARL Boyer	F	42	1	Cromary	Non	rouge	0.10	cours d'eau (35 m)	milieu humide CEN FC
EARL Boyer	F	42	1	Cromary	Non	vert inondable	1.42	Aéré Profond de Vallée	milieu humide CEN FC
EARL Boyer	F	43	1	Fretigny-et-Velloreille	Oui	jaune	8.57	Aéré Superficiel de Plateau	rien
EARL Boyer	F	43	2	Fretigny-et-Velloreille	Oui	rouge	0.22	tiers (50 m)	rien
EARL Boyer	F	43	2	Fretigny-et-Velloreille	Oui	jaune	8.59	Aéré Superficiel de Plateau	rien
EARL Boyer	F	43	3	Fretigny-et-Velloreille	Oui	rouge	0.09	cours d'eau (35 m)	rien
EARL Boyer	F	43	3	Fretigny-et-Velloreille	Oui	orange	4.06	Fortement Hydromorphe de Plateau	rien
EARL Boyer	F	44	1	Fretigny-et-Velloreille	Oui	rouge	0.38	cours d'eau (35 m)	rien
EARL Boyer	F	44	1	Fretigny-et-Velloreille	Oui	vert	10.95	Modérément Hydromorphe de Plateau	rien
EARL Boyer	F	44	2	Fretigny-et-Velloreille	Oui	rouge	0.43	sources (35 m)	rien
EARL Boyer	F	44	2	Fretigny-et-Velloreille	Oui	rouge	0.50	fosse (10 m)	rien
EARL Boyer	F	44	2	Fretigny-et-Velloreille	Oui	rouge	0.96	cours d'eau (35 m)	rien
EARL Boyer	F	45	1	Recologne-lès-Rioz	Oui	vert	1.50	Aéré Profond de Plateau	rien

Exploitation et n° exploitation	n° ilot	n° parcelle	commune	Zone Vulnérable	Aptitude	surface ha	catégorie de sol ou raison exclusion	zonages environnementaux	
EARL Les Fontenottes	G	1	1	Bucey-lès-Traves	Non	EXCLU	0.62	tiers (50 m)	rien
EARL Les Fontenottes	G	1	1	Bucey-lès-Traves	Non	EXCLU	4.05	Comprise autre plan d'épandage	rien
EARL Les Fontenottes	G	1	2	Bucey-lès-Traves	Non	EXCLU	0.04	tiers (50 m)	rien
EARL Les Fontenottes	G	1	2	Bucey-lès-Traves	Non	EXCLU	0.04	Comprise autre plan d'épandage	rien
EARL Les Fontenottes	G	2	1	Bucey-lès-Traves	Non	EXCLU	1.15	Comprise autre plan d'épandage	ZNIEFF 1 LE Patis, la Morte et en la Ronce, ZNIEFF 2 Vallée de la Saône
EARL Les Fontenottes	G	3	1	Chassey-lès-Scey	Non	EXCLU	6.45	Comprise autre plan d'épandage	rien
EARL Les Fontenottes	G	5	1	Chassey-lès-Scey	Non	EXCLU	2.43	Comprise autre plan d'épandage	rien
EARL Les Fontenottes	G	6	1	Chassey-lès-Scey	Non	EXCLU	14.09	Comprise autre plan d'épandage	rien
EARL Les Fontenottes	G	6	2	Chassey-lès-Scey	Non	EXCLU	0.48	Comprise autre plan d'épandage	rien
EARL Les Fontenottes	G	9	1	Chassey-lès-Scey	Non	EXCLU	0.81	tiers (50 m)	ZNIEFF 1 LE PATIS, LA MORTE et EN LA RONCE, ZNIEFF 2 Vallée de la Saône
EARL Les Fontenottes	G	9	1	Chassey-lès-Scey	Non	EXCLU	9.89	Comprise autre plan d'épandage	ZNIEFF 1 LE Patis, la Morte et en la Ronce, ZNIEFF 2 Vallée de la Saône
EARL Les Fontenottes	G	10	1	Maizières	Oui	rouge	1.67	PPR captage	PPR Source Fontaine Bénite
EARL Les Fontenottes	G	10	1	Maizières	Oui	jaune	3.62	Aéré Superficiel de Plateau	PPR Source Fontaine Bénite
EARL Les Fontenottes	G	10	2	Maizières	Oui	rouge	1.20	PPR captage	PPR Source Fontaine Bénite
EARL Les Fontenottes	G	11	1	Maizières	Oui	jaune	2.97	Aéré Superficiel de Plateau	PPR Source Fontaine Bénite
EARL Les Fontenottes	G	11	2	Maizières	Oui	jaune	0.10	Aéré Superficiel de Plateau	PPR Source Fontaine Bénite
EARL Les Fontenottes	G	12	1	Maizières	Oui	jaune	2.18	Aéré Superficiel de Plateau	rien
EARL Les Fontenottes	G	16	1	Conflandey	Non	EXCLU	0.18	Comprise autre plan d'épandage	ZNIEFF Vallée de la Saône
EARL Les Fontenottes	G	17	1	Conflandey	Non	EXCLU	0.18	tiers (50 m)	rien
EARL Les Fontenottes	G	17	1	Conflandey	Non	EXCLU	9.88	Comprise autre plan d'épandage	rien
EARL Les Fontenottes	G	17	2	Conflandey	Non	EXCLU	0.10	Comprise autre plan d'épandage	rien
EARL Les Fontenottes	G	18	1	Conflandey	Non	EXCLU	0.66	Comprise autre plan d'épandage	rien
EARL Les Fontenottes	G	18	2	Conflandey	Non	EXCLU	5.13	Comprise autre plan d'épandage	rien
EARL Les Fontenottes	G	19	1	Conflandey	Non	EXCLU	16.04	Comprise autre plan d'épandage	ZNIEFF 1 Plaine de la Saône, ZNIEFF 2 Vallée de la Saône
EARL Les Fontenottes	G	20	1	Saulx	Non	EXCLU	0.11	Comprise autre plan d'épandage	rien
EARL Les Fontenottes	G	20	2	Saulx	Non	EXCLU	8.62	Comprise autre plan d'épandage	milieu humide CEN FC
EARL Les Fontenottes	G	21	1	Châtenois	Non	EXCLU	6.13	Comprise autre plan d'épandage	milieu humide CEN FC
EARL Les Fontenottes	G	22	1	Grandvellerie-et-le-Perrenot	Oui	rouge	0.48	cours d'eau (35 m)	milieu humide CEN FC
EARL Les Fontenottes	G	22	2	Grandvellerie-et-le-Perrenot	Oui	rouge	2.36	cours d'eau (35 m)	milieu humide CEN FC
EARL Les Fontenottes	G	22	2	Grandvellerie-et-le-Perrenot	Oui	vert	14.73	Modérément Hydromorphe de Plateau	milieu humide CEN FC
EARL Les Fontenottes	G	23	1	Grandvellerie-et-le-Perrenot	Oui	rouge	0.28	cours d'eau (35 m)	rien
EARL Les Fontenottes	G	23	2	Grandvellerie-et-le-Perrenot	Oui	rouge	0.76	cours d'eau (35 m)	rien
EARL Les Fontenottes	G	23	2	Grandvellerie-et-le-Perrenot	Oui	vert	12.01	Modérément Hydromorphe de Plateau	rien
EARL Les Fontenottes	G	24	1	Grandvellerie-et-le-Perrenot	Oui	rouge	0.34	tiers (50 m)	rien
EARL Les Fontenottes	G	24	1	Grandvellerie-et-le-Perrenot	Oui	vert	0.66	Modérément Hydromorphe de Plateau	rien
EARL Les Fontenottes	G	25	1	Grandvellerie-et-le-Perrenot	Oui	vert	3.55	Modérément Hydromorphe de Plateau	rien
EARL Les Fontenottes	G	26	1	Grandvellerie-et-le-Perrenot	Oui	rouge	0.53	tiers (50 m)	rien
EARL Les Fontenottes	G	26	1	Grandvellerie-et-le-Perrenot	Oui	jaune	12.09	Aéré Superficiel de Plateau	rien
EARL Les Fontenottes	G	28	1	Grandvellerie-et-le-Perrenot	Oui	rouge	0.07	Surface résiduelle trop réduite	rien
EARL Les Fontenottes	G	28	1	Grandvellerie-et-le-Perrenot	Oui	rouge	0.11	cours d'eau (35 m)	rien
EARL Les Fontenottes	G	28	1	Grandvellerie-et-le-Perrenot	Oui	rouge	0.37	tiers (50 m)	rien

Exploitation et n° exploitation	n° ilot	n° parcelle	commune	Zone Vulnérable	Aptitude	surface ha	catégorie de sol ou raison exclusion	zonages environnementaux	
EARL Les Fontenottes	G	29	1	Grandville-et-le-Perrenot	Oui	rouge	0.23	tiers (50 m)	rien
EARL Les Fontenottes	G	29	2	Grandville-et-le-Perrenot	Oui	rouge	0.46	tiers (50 m)	rien
EARL Les Fontenottes	G	29	2	Grandville-et-le-Perrenot	Oui	jaune	1.91	Aéré Superficiel de Plateau	rien
EARL Les Fontenottes	G	31	1	Grandville-et-le-Perrenot	Oui	vert	4.57	Modérément Hydromorphe de Plateau	rien
EARL Les Fontenottes	G	32	1	Grandville-et-le-Perrenot	Oui	vert	15.12	Modérément Hydromorphe de Plateau	rien
EARL Les Fontenottes	G	33	1	Grandville-et-le-Perrenot	Oui	rouge	0.01	fosse (10 m)	rien
EARL Les Fontenottes	G	33	1	Grandville-et-le-Perrenot	Oui	vert	3.77	Modérément Hydromorphe de Plateau	rien
EARL Les Fontenottes	G	33	2	Grandville-et-le-Perrenot	Oui	rouge	0.25	fosse (10 m)	rien
EARL Les Fontenottes	G	33	2	Grandville-et-le-Perrenot	Oui	jaune	2.08	Aéré Superficiel de Plateau	rien
EARL Les Fontenottes	G	33	2	Grandville-et-le-Perrenot	Oui	vert	12.55	Modérément Hydromorphe de Plateau	rien
EARL Les Fontenottes	G	33	3	Grandville-et-le-Perrenot	Oui	vert	8.72	Modérément Hydromorphe de Plateau	rien
EARL Les Fontenottes	G	33	4	Grandville-et-le-Perrenot	Oui	rouge	0.13	fosse (10 m)	rien
EARL Les Fontenottes	G	33	4	Grandville-et-le-Perrenot	Oui	jaune	3.60	Aéré Superficiel de Plateau	rien
EARL Les Fontenottes	G	33	4	Grandville-et-le-Perrenot	Oui	vert	10.33	Modérément Hydromorphe de Plateau	rien
EARL Les Fontenottes	G	34	2	Grandville-et-le-Perrenot	Oui	rouge	0.18	cours d'eau (35 m)	rien
EARL Les Fontenottes	G	34	4	Grandville-et-le-Perrenot	Oui	rouge	0.95	cours d'eau (35 m)	rien
EARL Les Fontenottes	G	34	4	Grandville-et-le-Perrenot	Oui	vert	5.66	Modérément Hydromorphe de Plateau	rien
EARL Les Fontenottes	G	35	1	Grandville-et-le-Perrenot	Oui	rouge	0.26	cours d'eau (35 m)	rien
EARL Les Fontenottes	G	35	2	Grandville-et-le-Perrenot	Oui	rouge	0.80	cours d'eau (35 m)	rien
EARL Les Fontenottes	G	35	2	Grandville-et-le-Perrenot	Oui	vert	1.85	Modérément Hydromorphe de Plateau	rien
EARL Les Fontenottes	G	36	1	Grandville-et-le-Perrenot	Oui	jaune	0.45	Aéré Superficiel de Plateau	rien
EARL Les Fontenottes	G	40	1	Grandville-et-le-Perrenot	Oui	jaune	0.09	Aéré Superficiel de Plateau	rien
EARL Les Fontenottes	G	41	1	Châtenay	Non	EXCLU	0.31	tiers (50 m)	rien
EARL Les Fontenottes	G	41	1	Châtenay	Non	EXCLU	1.24	Comprise autre plan d'épandage	rien
EARL Les Fontenottes	G	42	1	Grandville-et-le-Perrenot	Oui	rouge	0.05	fosse (10 m)	rien
EARL Les Fontenottes	G	42	1	Grandville-et-le-Perrenot	Oui	rouge	0.14	tiers (50 m)	rien
EARL Les Fontenottes	G	42	1	Grandville-et-le-Perrenot	Oui	vert	0.22	Modérément Hydromorphe de Plateau	rien
EARL Les Fontenottes	G	42	2	Grandville-et-le-Perrenot	Oui	rouge	0.05	tiers (50 m)	rien
EARL Les Fontenottes	G	42	2	Grandville-et-le-Perrenot	Oui	rouge	0.43	fosse (10 m)	rien
EARL Les Fontenottes	G	42	2	Grandville-et-le-Perrenot	Oui	vert	1.04	Modérément Hydromorphe de Plateau	rien
EARL Les Fontenottes	G	43	3	Grandville-et-le-Perrenot	Oui	jaune	7.41	Aéré Superficiel de Plateau	rien
EARL Les Fontenottes	G	44	1	Bourguignon-lès-la-Charité	Oui	rouge	0.24	tiers (50 m)	rien
EARL Les Fontenottes	G	44	1	Bourguignon-lès-la-Charité	Oui	rouge	0.38	fosse (10 m)	rien
EARL Les Fontenottes	G	44	1	Bourguignon-lès-la-Charité	Oui	rouge	1.30	cours d'eau (35 m)	rien
EARL Les Fontenottes	G	44	1	Bourguignon-lès-la-Charité	Oui	vert	4.84	Modérément Hydromorphe de Vallée	rien
EARL Les Fontenottes	G	44	2	Bourguignon-lès-la-Charité	Oui	rouge	0.49	cours d'eau (35 m)	rien
EARL Les Fontenottes	G	45	3	Vellegrand-et-Levrecey	Non	jaune	5.56	Aéré Superficiel de Plateau	rien
EARL Les Fontenottes	G	46	1	Le Magnoray	Non	rouge	0.39	tiers (50 m)	rien
EARL Les Fontenottes	G	46	1	Le Magnoray	Non	vert	1.85	Aéré Profond de Plateau	rien
EARL Les Fontenottes	G	47	1	Grandville-et-le-Perrenot	Oui	rouge	0.11	cours d'eau (35 m)	rien
EARL Les Fontenottes	G	47	1	Grandville-et-le-Perrenot	Oui	rouge	0.32	fosse (10 m)	rien
EARL Les Fontenottes	G	47	1	Grandville-et-le-Perrenot	Oui	jaune	1.58	vert	rien
EARL Les Fontenottes	G	48	1	Grandville-et-le-Perrenot	Oui	rouge	0.17	fosse (10 m)	rien

Exploitation et n° exploitation	n° ilot	n° parcelle	commune	Zone Vulnérable	Aptitude	surface ha	catégorie de sol ou raison exclusion	zonages environnementaux
EARL Les Fontenottes	G	48	1 Grandvellerie-et-le-Perrenot	Oui	rouge	0.47	tiers (50 m)	rien
EARL Les Fontenottes	G	48	1 Grandvellerie-et-le-Perrenot	Oui	vert	0.60	Modérément Hydromorphe de Plateau	rien
EARL Les Fontenottes	G	49	1 Grandvellerie-et-le-Perrenot	Oui	rouge	0.17	fosse (10 m)	rien
EARL Les Fontenottes	G	49	1 Grandvellerie-et-le-Perrenot	Oui	vert	3.82	Modérément Hydromorphe de Plateau	rien
EARL Les Fontenottes	G	49	2 Grandvellerie-et-le-Perrenot	Oui	rouge	0.01	fosse (10 m)	rien
EARL Les Fontenottes	G	49	2 Grandvellerie-et-le-Perrenot	Oui	vert	0.13	Modérément Hydromorphe de Plateau	rien
EARL Les Fontenottes	G	50	1 Châtenay	Non	EXCLU	0.68	tiers (50 m)	milieu humide CEN FC
EARL Les Fontenottes	G	50	1 Châtenay	Non	EXCLU	1.69	Comprise autre plan d'épandage	milieu humide CEN FC
EARL Les Fontenottes	G	51	1 Grandvellerie-et-le-Perrenot	Oui	rouge	0.22	fosse (10 m)	rien
EARL Les Fontenottes	G	51	1 Grandvellerie-et-le-Perrenot	Oui	vert	4.03	Modérément Hydromorphe de Plateau	rien

Exploitation et n° exploitation	n° ilot	n° parcelle	commune	Zone Vulnérable	Aptitude	surface ha	catégorie de sol ou raison exclusion	zonages environnementaux	
Petithuguenin Emmanuel	H	1	1	Maizières	Oui	rouge	0.65	tiers (50 m)	rien
Petithuguenin Emmanuel	H	1	1	Maizières	Oui	jaune	7.87	Aéré Superficiel de Plateau	rien
Petithuguenin Emmanuel	H	2	1	Maizières	Oui	rouge	0.24	tiers (50 m)	milieu humide CEN FC
Petithuguenin Emmanuel	H	2	1	Maizières	Oui	vert	0.84	Aéré Profond de Vallée	milieu humide CEN FC
Petithuguenin Emmanuel	H	2	1	Maizières	Oui	jaune	1.08	Aéré Superficiel de Plateau	milieu humide CEN FC
Petithuguenin Emmanuel	H	2	1	Maizières	Oui	rouge	1.71	cours d'eau (35 m)	milieu humide CEN FC
Petithuguenin Emmanuel	H	3	1	Maizières	Oui	rouge	0.66	tiers (50 m)	rien
Petithuguenin Emmanuel	H	3	1	Maizières	Oui	jaune	0.95	Aéré Superficiel de Plateau	rien
Petithuguenin Emmanuel	H	4	1	Maizières	Oui	jaune	2.07	Aéré Superficiel de Plateau	PPR Source Fontaine Bénite
Petithuguenin Emmanuel	H	5	1	Grandville-et-le-Perrenot	Oui	jaune	0.54	Aéré Superficiel de Plateau	rien
Petithuguenin Emmanuel	H	5	2	Grandville-et-le-Perrenot	Oui	rouge	0.15	fosse (10 m)	rien
Petithuguenin Emmanuel	H	5	2	Grandville-et-le-Perrenot	Oui	rouge	2.19	cours d'eau (35 m)	rien
Petithuguenin Emmanuel	H	5	2	Grandville-et-le-Perrenot	Oui	jaune	3.58	Aéré Superficiel de Plateau	rien
Petithuguenin Emmanuel	H	5	4	Grandville-et-le-Perrenot	Oui	rouge	0.13	fosse (10 m)	rien
Petithuguenin Emmanuel	H	5	4	Grandville-et-le-Perrenot	Oui	jaune	6.08	Aéré Superficiel de Plateau	rien
Petithuguenin Emmanuel	H	5	5	Grandville-et-le-Perrenot	Oui	jaune	0.17	Aéré Superficiel de Plateau	rien
Petithuguenin Emmanuel	H	5	5	Grandville-et-le-Perrenot	Oui	rouge	1.07	fosse (10 m)	rien
Petithuguenin Emmanuel	H	5	7	Grandville-et-le-Perrenot	Oui	jaune	0.77	Aéré Superficiel de Plateau	rien
Petithuguenin Emmanuel	H	6	1	Grandville-et-le-Perrenot	Oui	jaune	1.66	Aéré Superficiel de Plateau	rien
Petithuguenin Emmanuel	H	7	1	Grandville-et-le-Perrenot	Oui	vert	0.57	Modérément Hydromorphe de Vallée	rien
Petithuguenin Emmanuel	H	7	1	Grandville-et-le-Perrenot	Oui	rouge	2.65	cours d'eau (35 m)	rien
Petithuguenin Emmanuel	H	8	1	Mailley-et-Chazelot	Non	jaune	4.82	Aéré Superficiel de Plateau	rien
Petithuguenin Emmanuel	H	9	1	Neuveville-lès-la-Charité	Non	rouge	0.15	cours d'eau (35 m)	rien
Petithuguenin Emmanuel	H	9	1	Neuveville-lès-la-Charité	Non	orange	2.88	Fortement Hydromorphe de Plateau	rien
Petithuguenin Emmanuel	H	9	2	Neuveville-lès-la-Charité	Non	rouge	0.32	fosse (10 m)	rien
Petithuguenin Emmanuel	H	9	2	Neuveville-lès-la-Charité	Non	rouge	0.48	cours d'eau (35 m)	rien
Petithuguenin Emmanuel	H	9	2	Neuveville-lès-la-Charité	Non	orange	1.06	Fortement Hydromorphe de Plateau	rien
Petithuguenin Emmanuel	H	10	1	Oiselay-et-Grachaux	Oui	jaune	4.10	Aéré Superficiel de Plateau	PPE Source de la Rochotte
Petithuguenin Emmanuel	H	11	1	Oiselay-et-Grachaux	Oui	jaune	3.00	Aéré Superficiel de Plateau	PPE Source de la Rochotte, ZNIEFF 2 Monts de Gy
Petithuguenin Emmanuel	H	12	1	La Roche-Morey	Oui	EXCLU	0.19	tiers (50 m)	rien
Petithuguenin Emmanuel	H	12	1	La Roche-Morey	Oui	EXCLU	8.32	Parcelle isolée trop éloignée	rien
Petithuguenin Emmanuel	H	13	1	Oiselay-et-Grachaux	Oui	rouge	0.12	non épandable(boisement)	PPE Source St Vincent, ZNIEFF 2 Monts de Gy
Petithuguenin Emmanuel	H	13	1	Oiselay-et-Grachaux	Oui	rouge	0.28	tiers (50 m)	PPE Source St Vincent, ZNIEFF 2 Monts de Gy
Petithuguenin Emmanuel	H	13	1	Oiselay-et-Grachaux	Oui	rouge	2.47	fosse (10 m)	PPE Source St Vincent, ZNIEFF 2 Monts de Gy
Petithuguenin Emmanuel	H	13	1	Oiselay-et-Grachaux	Oui	rouge	2.92	cours d'eau (35 m)	PPE Source St Vincent, ZNIEFF 2 Monts de Gy
Petithuguenin Emmanuel	H	13	1	Oiselay-et-Grachaux	Oui	jaune	12.51	Aéré Superficiel de Plateau	PPE Source St Vincent, ZNIEFF 2 Monts de Gy
Petithuguenin Emmanuel	H	13	1	Oiselay-et-Grachaux	Oui	vert	31.70	Modérément Hydromorphe de Plateau	PPE Source St Vincent, ZNIEFF 2 Monts de Gy
Petithuguenin Emmanuel	H	14	1	Oiselay-et-Grachaux	Oui	rouge	0.11	cours d'eau (35 m)	PPE Source St Vincent, ZNIEFF 2 Monts de Gy
Petithuguenin Emmanuel	H	14	1	Oiselay-et-Grachaux	Oui	rouge	0.34	non épandable(boisement)	PPE Source St Vincent, ZNIEFF 2 Monts de Gy
Petithuguenin Emmanuel	H	14	1	Oiselay-et-Grachaux	Oui	orange	4.36	Fortement Hydromorphe de Plateau	PPE Source St Vincent, ZNIEFF 2 Monts de Gy
Petithuguenin Emmanuel	H	14	1	Oiselay-et-Grachaux	Oui	vert	6.00	Modérément Hydromorphe de Plateau	PPE Source St Vincent, ZNIEFF 2 Monts de Gy
Petithuguenin Emmanuel	H	14	1	Oiselay-et-Grachaux	Oui	jaune	9.41	Aéré Superficiel de Plateau	PPE Source St Vincent, ZNIEFF 2 Monts de Gy
Petithuguenin Emmanuel	H	15	1	Oiselay-et-Grachaux	Oui	rouge	0.24	Règlement captage	PPE Source St Vincent, ZNIEFF 2 Monts de Gy

Exploitation et n° exploitation	n° ilot	n° parcelle	commune	Zone Vulnérable	Aptitude	surface ha	catégorie de sol ou raison exclusion	zonages environnementaux	
Petithuguenin Emmanuel	H	15	1	Oiselay-et-Grachaux	Oui	rouge	2.14	Règlement captage	PPE Source St Vincent, ZNIEFF 2 Monts de Gy
Petithuguenin Emmanuel	H	16	1	Oiselay-et-Grachaux	Oui	rouge	0.23	fosse (10 m)	PPE Source St Vincent, ZNIEFF 2 Monts de Gy
Petithuguenin Emmanuel	H	16	1	Oiselay-et-Grachaux	Oui	jaune	5.72	Aéré Superficiel de Plateau	PPE Source St Vincent, ZNIEFF 2 Monts de Gy
Petithuguenin Emmanuel	H	17	1	Oiselay-et-Grachaux	Oui	jaune	2.94	Aéré Superficiel de Plateau	ZNIEFF 2 Monts de Gy
Petithuguenin Emmanuel	H	18	1	Oiselay-et-Grachaux	Oui	jaune	1.41	Aéré Superficiel de Plateau	rien
Petithuguenin Emmanuel	H	19	1	Oiselay-et-Grachaux	Oui	rouge	0.50	tiers (50 m)	PPE Source St Vincent, ZNIEFF 2 Monts de Gy
Petithuguenin Emmanuel	H	19	1	Oiselay-et-Grachaux	Oui	jaune	1.46	Aéré Superficiel de Plateau	PPE Source St Vincent, ZNIEFF 2 Monts de Gy
Petithuguenin Emmanuel	H	20	1	Oiselay-et-Grachaux	Oui	jaune	0.79	Aéré Superficiel de Plateau	PPE Source de la Rochotte
Petithuguenin Emmanuel	H	20	2	Oiselay-et-Grachaux	Oui	jaune	0.79	Aéré Superficiel de Plateau	PPE Source de la Rochotte
Petithuguenin Emmanuel	H	21	1	Oiselay-et-Grachaux	Oui	rouge	0.31	fosse (10 m)	PPE Source de la Rochotte, ZNIEFF 2 Monts de Gy
Petithuguenin Emmanuel	H	21	1	Oiselay-et-Grachaux	Oui	jaune	2.72	Aéré Superficiel de Plateau	PPE Source de la Rochotte, ZNIEFF 2 Monts de Gy
Petithuguenin Emmanuel	H	21	2	Oiselay-et-Grachaux	Oui	jaune	2.45	Aéré Superficiel de Plateau	PPE Source de la Rochotte, ZNIEFF 2 Monts de Gy
Petithuguenin Emmanuel	H	21	3	Oiselay-et-Grachaux	Oui	jaune	4.00	Aéré Superficiel de Plateau	PPE Source de la Rochotte, ZNIEFF 2 Monts de Gy
Petithuguenin Emmanuel	H	21	4	Oiselay-et-Grachaux	Oui	rouge	0.12	fosse (10 m)	PPE Source de la Rochotte, ZNIEFF 2 Monts de Gy
Petithuguenin Emmanuel	H	21	4	Oiselay-et-Grachaux	Oui	jaune	2.65	Aéré Superficiel de Plateau	PPE Source de la Rochotte, ZNIEFF 2 Monts de Gy
Petithuguenin Emmanuel	H	21	5	Oiselay-et-Grachaux	Oui	jaune	1.35	Aéré Superficiel de Plateau	PPE Source de la Rochotte, ZNIEFF 2 Monts de Gy
Petithuguenin Emmanuel	H	21	6	Oiselay-et-Grachaux	Oui	jaune	2.92	Aéré Superficiel de Plateau	PPE Source de la Rochotte, ZNIEFF 2 Monts de Gy

Exploitation et n° exploitation	n° ilot	n° parcelle	commune	Zone Vulnérable	Aptitude	surface ha	catégorie de sol ou raison exclusion	zonages environnementaux
Petithuguenin Thierry	I	1	1 Conflandey	Non	EXCLU	3.96	Parcelle isolée trop éloignée	ZNIEFF 1 Plaine de la Saône, ZNIEFF 2 et Natura 2000 Vallée de la Saône
Petithuguenin Thierry	I	2	1 Échenoz-le-Sec	Non	rouge	0.78	pente	rien
Petithuguenin Thierry	I	2	2 Échenoz-le-Sec	Non	jaune	0.22	Aéré Superficiel de Plateau	rien
Petithuguenin Thierry	I	2	3 Échenoz-le-Sec	Non	jaune	4.32	Aéré Superficiel de Plateau	rien
Petithuguenin Thierry	I	2	4 Échenoz-le-Sec	Non	rouge	0.42	pente	rien
Petithuguenin Thierry	I	3	1 Échenoz-le-Sec	Non	jaune	0.36	Aéré Superficiel de Plateau	rien
Petithuguenin Thierry	I	3	2 Échenoz-le-Sec	Non	jaune	6.70	Aéré Superficiel de Plateau	rien
Petithuguenin Thierry	I	4	1 Fondremand	Oui	jaune	4.33	Aéré Superficiel de Plateau	rien
Petithuguenin Thierry	I	4	2 Fondremand	Oui	jaune	4.21	Aéré Superficiel de Plateau	rien
Petithuguenin Thierry	I	4	6 Fondremand	Oui	jaune	2.10	Aéré Superficiel de Plateau	rien
Petithuguenin Thierry	I	5	3 Hyet	Non	jaune	5.31	Aéré Superficiel de Plateau	PPE Forage du Toffond
Petithuguenin Thierry	I	6	3 Hyet	Non	rouge	0.42	PPR captage	PPR source du Lavoir
Petithuguenin Thierry	I	6	3 Hyet	Non	jaune	2.96	Aéré Superficiel de Plateau	PPR source du Lavoir
Petithuguenin Thierry	I	6	4 Hyet	Non	rouge	0.96	PPR captage	PPR source du Lavoir
Petithuguenin Thierry	I	6	4 Hyet	Non	jaune	4.84	Aéré Superficiel de Plateau	PPR source du Lavoir
Petithuguenin Thierry	I	7	1 Hyet	Non	rouge	0.02	fosse (10 m)	rien
Petithuguenin Thierry	I	7	1 Hyet	Non	jaune	2.30	Aéré Superficiel de Plateau	rien
Petithuguenin Thierry	I	8	1 Mailley-et-Chazelot	Non	jaune	0.97	Aéré Superficiel de Plateau	rien
Petithuguenin Thierry	I	8	2 Mailley-et-Chazelot	Non	jaune	5.40	Aéré Superficiel de Plateau	rien
Petithuguenin Thierry	I	8	3 Mailley-et-Chazelot	Non	jaune	2.50	Aéré Superficiel de Plateau	rien
Petithuguenin Thierry	I	8	4 Mailley-et-Chazelot	Non	jaune	1.83	Aéré Superficiel de Plateau	rien
Petithuguenin Thierry	I	9	1 Maizières	Oui	jaune	0.50	Aéré Superficiel de Plateau	rien
Petithuguenin Thierry	I	10	1 Pennesières	Non	jaune	1.10	Aéré Superficiel de Plateau	PPE Source de la Fontenotte
Petithuguenin Thierry	I	10	2 Pennesières	Non	jaune	8.52	Aéré Superficiel de Plateau	PPE Source de la Fontenotte
Petithuguenin Thierry	I	11	1 Quenoche	Non	rouge	0.48	fosse (10 m)	milieu humide CEN FC
Petithuguenin Thierry	I	11	1 Quenoche	Non	rouge	1.86	cours d'eau (35 m)	milieu humide CEN FC
Petithuguenin Thierry	I	11	1 Quenoche	Non	orange	2.73	Fortement Hydromorphe de Plateau	milieu humide CEN FC
Petithuguenin Thierry	I	12	1 Quenoche	Non	rouge	0.06	cours d'eau (35 m)	rien
Petithuguenin Thierry	I	12	1 Quenoche	Non	rouge	0.64	fosse (10 m)	rien
Petithuguenin Thierry	I	12	1 Quenoche	Non	jaune	1.97	Aéré Superficiel de Plateau	rien
Petithuguenin Thierry	I	13	1 Grandvelle-et-le-Perrenot	Oui	rouge	0.06	cours d'eau (35 m)	rien
Petithuguenin Thierry	I	13	1 Grandvelle-et-le-Perrenot	Oui	rouge	0.68	tiers (50 m)	rien
Petithuguenin Thierry	I	13	1 Grandvelle-et-le-Perrenot	Oui	rouge	0.80	fosse (10 m) cours d'eau (35 m)	rien
Petithuguenin Thierry	I	13	1 Grandvelle-et-le-Perrenot	Oui	vert	3.29	Modérément Hydromorphe de Plateau	rien
Petithuguenin Thierry	I	14	1 Grandvelle-et-le-Perrenot	Oui	rouge	0.10	fosse (10 m)	rien
Petithuguenin Thierry	I	14	1 Grandvelle-et-le-Perrenot	Oui	vert	5.87	Modérément Hydromorphe de Plateau	rien
Petithuguenin Thierry	I	15	1 Hyet	Non	rouge	0.04	fosse (10 m)	PPR Forage du Toffond
Petithuguenin Thierry	I	15	1 Hyet	Non	rouge	2.74	PPR captage	PPR Forage du Toffond
Petithuguenin Thierry	I	15	1 Hyet	Non	jaune	5.11	Aéré Superficiel de Plateau	PPR Forage du Toffond
Petithuguenin Thierry	I	16	1 Quenoche	Non	rouge	0.20	fosse (10 m)	milieu humide CEN FC
Petithuguenin Thierry	I	16	1 Quenoche	Non	rouge	0.82	cours d'eau (35 m)	milieu humide CEN FC
Petithuguenin Thierry	I	16	1 Quenoche	Non	orange	2.28	Fortement Hydromorphe de Plateau	milieu humide CEN FC

III – Compatibilité avec les documents de planification

Source : <https://www.gesteau.fr/>

Les parcelles du plan d'épandage sont concernées par le Schéma Directeur d'Aménagement et de Gestion des Eaux (**SDAGE**) du bassin Rhône-Méditerranée et par les **contrats de milieux** de l'Ognon, Saône corridor alluvial et territoire associé, Vingeanne et Salon-Vanon-Gourgeonne.

Il n'y a pas de Schéma d'Aménagement et de Gestion des Eaux (**SAGE**) concernés par le plan d'épandage.

Par ailleurs, le plan d'épandage doit aussi être compatible avec le Plan Régional de Prévention et de Gestion des Déchets de Bourgogne Franche Comté (**PRPGD**).

III.1 Compatibilité avec le SDAGE

Le SDAGE Rhône Méditerranée 2016-2021 comprend 9 orientations fondamentales. Celles-ci reprennent les 8 orientations fondamentales du SDAGE 2010-2015 qui ont été actualisées et intègrent une nouvelle orientation fondamentale, l'orientation fondamentale n° zéro « s'adapter aux effets du changement climatique ».

Ces 9 orientations fondamentales s'appuient également sur les questions importantes qui ont été soumises à la consultation du public et des assemblées entre le 1er novembre 2012 et le 30 avril 2013.

La cohérence du projet de digesteur avec le SDAGE est traitée dans le dossier d'enregistrement. On abordera ici spécifiquement la compatibilité de l'épandage des digestats.

	Orientations	Compatibilité du projet
0	S'adapter aux effets du changement climatique	Le changement climatique se fait sentir par une augmentation de la fréquence et des durées des canicules et une baisse des vagues de froids.
1	Privilégier la prévention et les interventions à la source pour plus d'efficacité	Les épandages étant interdits sur sol détrempe ou sur sol gelé, le changement climatique ne remet pas en cause les épandages.
2	Concrétiser la mise en œuvre du principe de non-dégradation des milieux aquatiques	L'utilisation de digestat permet de limiter l'utilisation d'engrais minéraux, plus facilement lessivable, ce qui prévient le départ de nitrates vers les nappes.
3	Prendre en compte les enjeux économiques et sociaux des politiques de l'eau et assurer une gestion durable des services publics d'eau et d'assainissement	Ecartement minimum par rapport aux cours d'eau, mais aussi aux plans d'eau et fossés.
4	Renforcer la gestion de l'eau par bassin versant et assurer la cohérence entre	Le digesteur ne reçoit pas de boue de station d'épuration : non concerné.
		L'utilisation de digestat pour fertiliser les cultures permet de créer un cycle de l'azote local, par opposition à l'utilisation d'engrais minéraux.